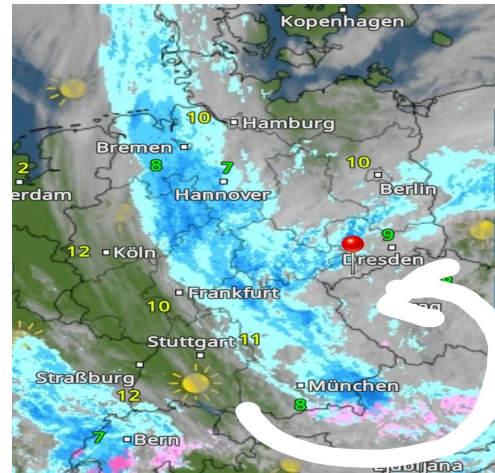
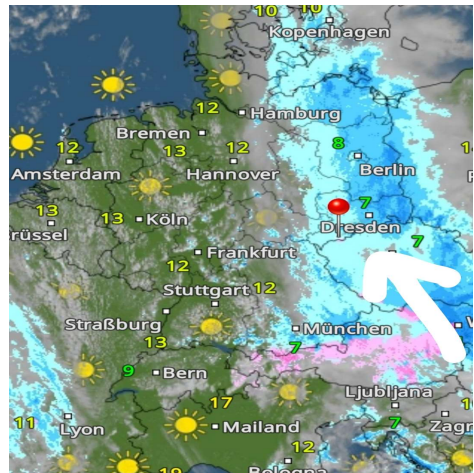
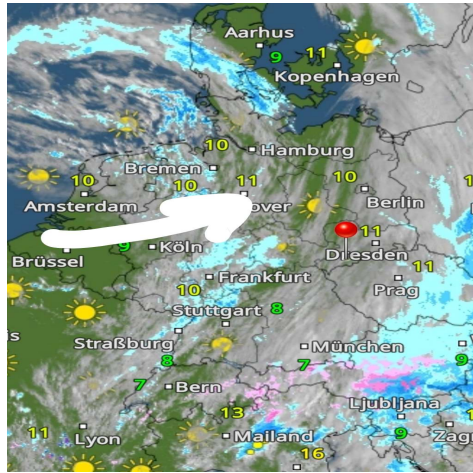


Donnerstag	Freitag	Samstag
13.04.2023	14.04.2023	15.04.2023



	12.04.2023	13.04.2023	14.04.2023		13.04.2023	14.04.2023	15.04.2023		14.04.2023	15.04.2023	16.04.2023
Höchstwerte in °C	9	10	8	Höchstwerte in °C	10	8	7	Höchstwerte in °C	6	7	13
Bewölkungsgrad				Bewölkungsgrad				Bewölkungsgrad			
Tiefstwerte in °C	1	4	4	Tiefstwerte in °C	4	4	3	Tiefstwerte in °C	4	3	3
Niederschlagsdauer in h:	1	10	10	Niederschlagsdauer in h:	10	10	8	Niederschlagsdauer in h:	10	8	1
geschlossene Schneedecke:				geschlossene Schneedecke:				geschlossene Schneedecke:			
rel. Luftfeuchtigkeit außen in %:	82	76	92,1	rel. Luftfeuchtigkeit außen in %:	76	92,1	92,8	rel. Luftfeuchtigkeit außen in %:	92,1	92,8	86,4
Windböen in km/h:	21	15	8,0	Windböen in km/h:	15	8,0	4,8	Windböen in km/h:	8,0	4,8	11,3
vorh. Windrichtung:	SSW	S	S	vorh. Windrichtung:	S	S	O	vorh. Windrichtung:	S	O	NO
vorh. Wolkenart:	Sc	Sc	S	vorh. Wolkenart:	Sc	Ns	As	vorh. Wolkenart:	Ns	As	Sc
rel. Luftdruck in hPa:	1003	1006	1005,9	rel. Luftdruck in hPa:	1006	1005,9	1009,6	rel. Luftdruck in hPa:	1005,9	1009,6	1018,6
Luftdruck Tendenz:	fallend	steigend	bleibend	Luftdruck Tendenz:	steigend	bleibend	steigend	Luftdruck Tendenz:	bleibend	steigend	steigend

