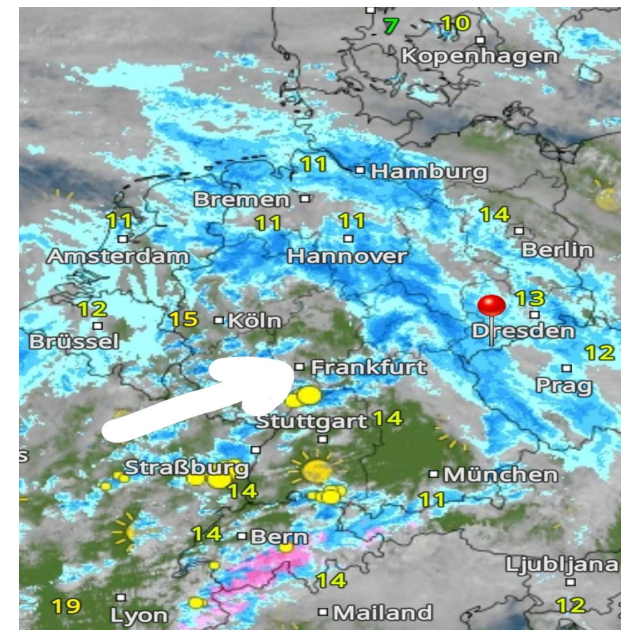
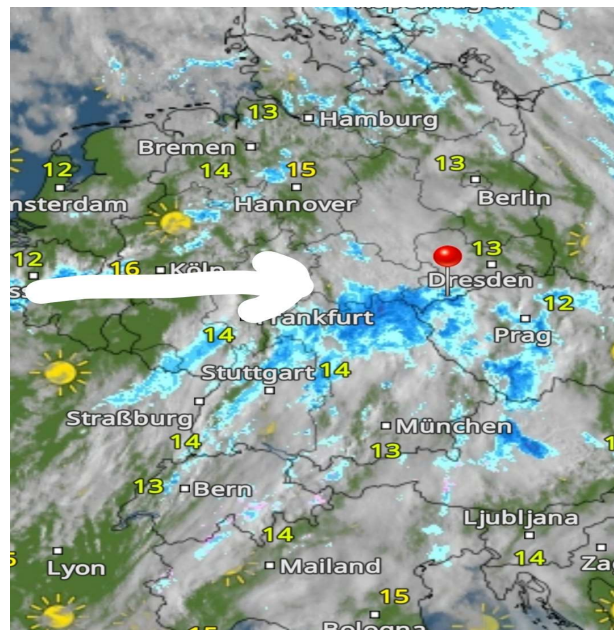
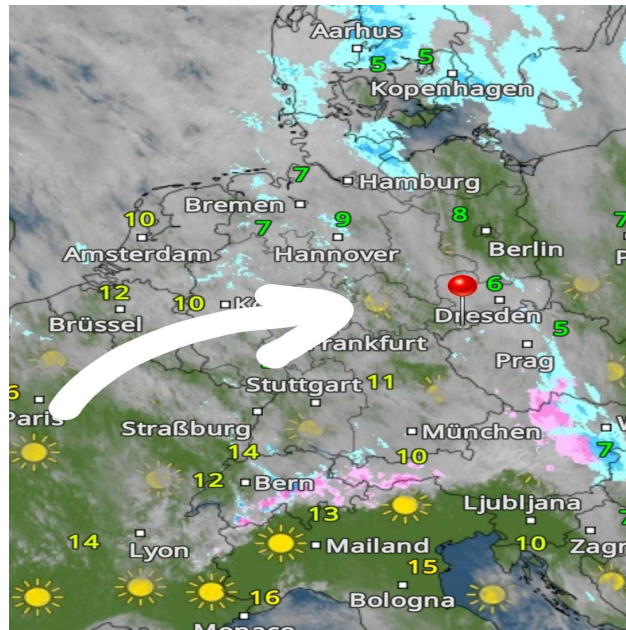


Mittwoch	Donnerstag	Freitag
29.03.2023	30.03.2023	31.03.2023



	28.03.2023	29.03.2023	30.03.2023		29.03.2023	30.03.2023	31.03.2023		30.03.2023	31.03.2023	01.04.2023
Höchstwerte in °C	5	12	14	Höchstwerte in °C	12	14	12	Höchstwerte in °C	14	12	12
Bewölkungsgrad				Bewölkungsgrad				Bewölkungsgrad			
Tiefstwerte in °C	-1	-1	7	Tiefstwerte in °C	-1	7	7	Tiefstwerte in °C	7	7	4
Niederschlagsdauer in h:	3		4	Niederschlagsdauer in h:		4	4	Niederschlagsdauer in h:	4	4	5
geschlossene Schneedecke:	2cm			geschlossene Schneedecke:				geschlossene Schneedecke:			
rel. Luftfeuchtigkeit außen in %:	79	77	84	rel. Luftfeuchtigkeit außen in %:	77	84	85	rel. Luftfeuchtigkeit außen in %:	84	85	86
Windböen im km/h:	19	13	13	Windböen im km/h:	13	13	15	Windböen im km/h:	13	15	19
vorh. Windrichtung:	SSW	S	SSW	vorh. Windrichtung:	S	SSW	SSW	vorh. Windrichtung:	SSW	SSW	SSW
vorh. Wolkenart:	Cu	Sc	Cb	vorh. Wolkenart:	Sc	Cb	Ns	vorh. Wolkenart:	Cb	Ns	As
rel. Luftdruck in hPa:	1023	1018	1010	rel. Luftdruck in hPa:	1018	1010	1001	rel. Luftdruck in hPa:	1010	1001	1002
Luftdruck Tendenz:	steigend	fallend	fallend	Luftdruck Tendenz:	fallend	fallend	fallend	Luftdruck Tendenz:	fallend	fallend	steigend