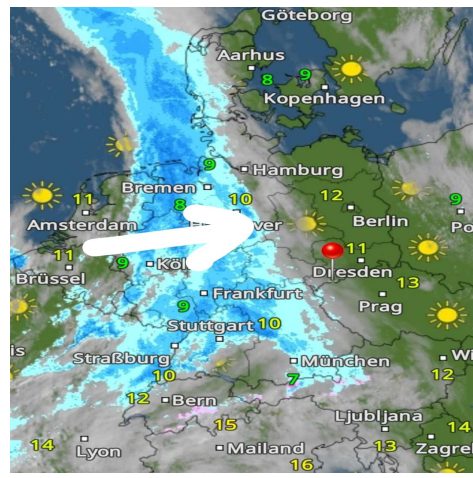
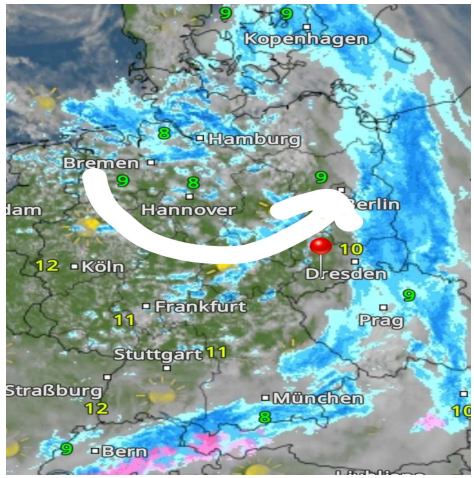


Montag	Dienstag	Mittwoch
10.04.2023	11.04.2023	12.04.2023



	09.04.2023	10.04.2023	11.04.2023		10.04.2023	11.04.2023	12.04.2023		11.04.2023	12.04.2023	13.04.2023
Höchstwerte in °C	11	16	10	Höchstwerte in °C	16	10	9	Höchstwerte in °C	10	9	10
Bewölkungsgrad				Bewölkungsgrad				Bewölkungsgrad			
Tiefstwerte in °C	0	0	0	Tiefstwerte in °C	0	0	1	Tiefstwerte in °C	0	1	4
Niederschlagsdauer in h:			8	Niederschlagsdauer in h:		8	1	Niederschlagsdauer in h:	8	1	
geschlossene Schneedecke:				geschlossene Schneedecke:				geschlossene Schneedecke:			
rel. Luftfeuchtigkeit außen in %:	79	64	86	rel. Luftfeuchtigkeit außen in %:	64	86	82	rel. Luftfeuchtigkeit außen in %:	86	82	76
Windböen in km/h:	10	19	19	Windböen in km/h:	19	19	21	Windböen in km/h:	19	21	15
vorh. Windrichtung:	NNO	SSW	SSW	vorh. Windrichtung:	SSW	SSW	SSW	vorh. Windrichtung:	SSW	SSW	S
vorh. Wolkenart:	Sc	Cs	Cs	vorh. Wolkenart:	Cs	Cu	Sc	vorh. Wolkenart:	Cu	Sc	Sc
rel. Luftdruck in hPa:	1026	1018	1012	rel. Luftdruck in hPa:	1018	1012	1003	rel. Luftdruck in hPa:	1012	1003	1006
Luftdruck Tendenz:	bleibend	fallend	steigend	Luftdruck Tendenz:	fallend	steigend	fallend	Luftdruck Tendenz:	steigend	fallend	steigend

