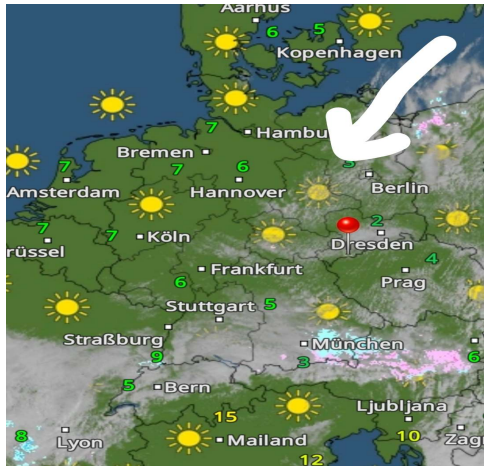
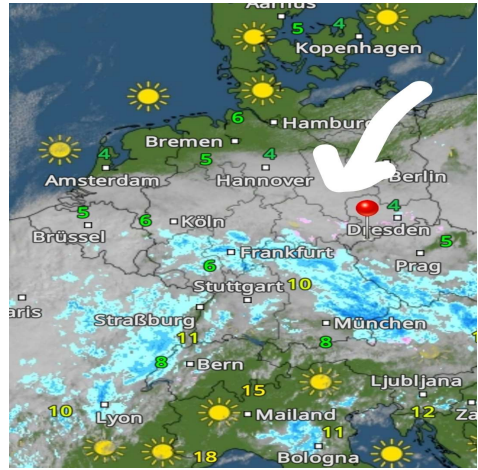
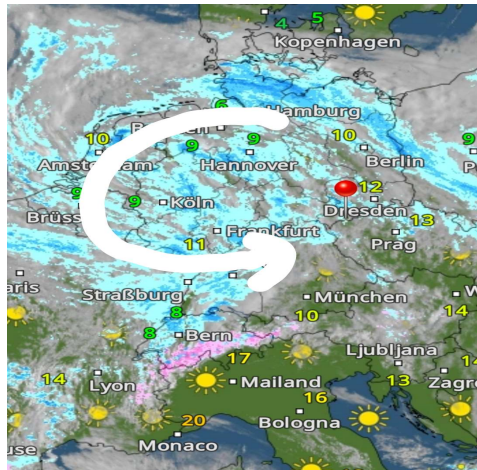


Samstag	Sonntag	Montag
01.04.2023	02.04.2023	03.04.2023



	31.03.2023	01.04.2023	02.04.2023		01.04.2023	02.04.2023	03.04.2023		02.04.2023	03.04.2023	04.04.2023
Höchstwerte in °C	12	12	4	Höchstwerte in °C	12	4	3	Höchstwerte in °C	4	3	4
Bewölkungsgrad				Bewölkungsgrad				Bewölkungsgrad			
Tiefstwerte in °C	7	4	-1	Tiefstwerte in °C	4	-1	-2	Tiefstwerte in °C	-1	-2	-3
Niederschlagsdauer in h:	4	5	9	Niederschlagsdauer in h:	5	9		Niederschlagsdauer in h:	9		
geschlossene Schneedecke:				geschlossene Schneedecke:				geschlossene Schneedecke:			
rel. Luftfeuchtigkeit außen in %:	85	86	87	rel. Luftfeuchtigkeit außen in %:	86	87	70	rel. Luftfeuchtigkeit außen in %:	87	70	67
Windböen in km/h:	15	19	11	Windböen in km/h:	19	11	15	Windböen in km/h:	11	15	15
vorh. Windrichtung:	SSW	SSW	NNO	vorh. Windrichtung:	SSW	NNO	NNO	vorh. Windrichtung:	NNO	NNO	NNO
vorh. Wolkenart:	Ns	As	Sc	vorh. Wolkenart:	As	Sc	Cu	vorh. Wolkenart:	Sc	Cu	Ac
rel. Luftdruck in hPa:	1001	1002	1022	rel. Luftdruck in hPa:	1002	1022	1029	rel. Luftdruck in hPa:	1022	1029	1025
Luftdruck Tendenz:	fallend	steigend	steigend	Luftdruck Tendenz:	steigend	steigend	steigend	Luftdruck Tendenz:	steigend	steigend	fallend

