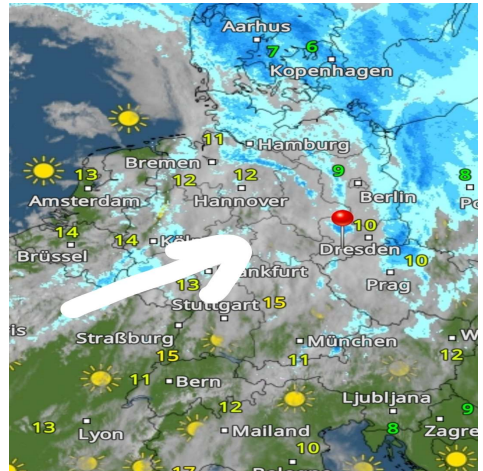
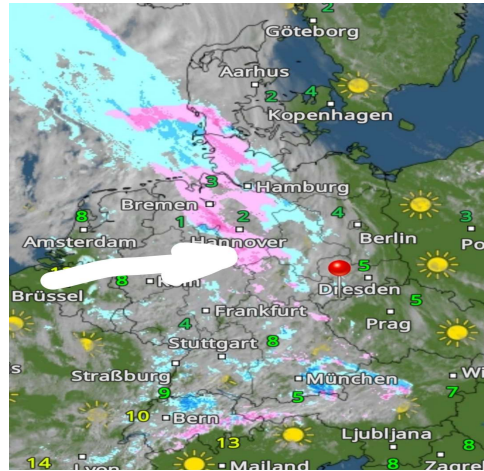
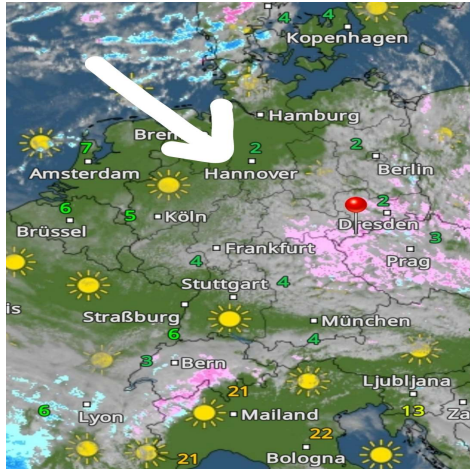


Samstag	Sonntag	Montag
11.03.2023	12.03.2023	13.03.2023



	10.03.2023	11.03.2023	12.03.2023		11.03.2023	12.03.2023	13.03.2023		12.03.2023	13.03.2023	14.03.2023
Höchstwerte in °C	12	2	6	Höchstwerte in °C	2	6	14	Höchstwerte in °C	6	14	11
Bewölkungsgrad				Bewölkungsgrad				Bewölkungsgrad			
Tiefstwerte in °C	3	-8	-7	Tiefstwerte in °C	-6	-7	4	Tiefstwerte in °C	-7	4	1
Niederschlagsdauer in h:	7	16	11	Niederschlagsdauer in h:	16	11	4	Niederschlagsdauer in h:	11	4	5
geschlossene Schneedecke:		14cm	14cm	geschlossene Schneedecke:	14cm	14cm		geschlossene Schneedecke:	14cm		
rel. Luftfeuchtigkeit außen in %:	86	88	86	rel. Luftfeuchtigkeit außen in %:	88	86	88	rel. Luftfeuchtigkeit außen in %:	86	88	86
Windböen im km/h:	18	23	18	Windböen im km/h:	23	18	24	Windböen im km/h:	18	24	18
vorh. Windrichtung:	S	S	S	vorh. Windrichtung:	S	S	S	vorh. Windrichtung:	S	S	SSW
vorh. Wolkenart:	Cu	Ns	Ac	vorh. Wolkenart:	Ns	Ac	Sc	vorh. Wolkenart:	Ac	Sc	Sc
rel. Luftdruck in hPa:	991	1005	1013	rel. Luftdruck in hPa:	1005	1013	1004	rel. Luftdruck in hPa:	1013	1004	997
Luftdruck Tendenz:	fallend	steigend	fallend	Luftdruck Tendenz:	steigend	fallend	steigend	Luftdruck Tendenz:	fallend	steigend	bleibend

