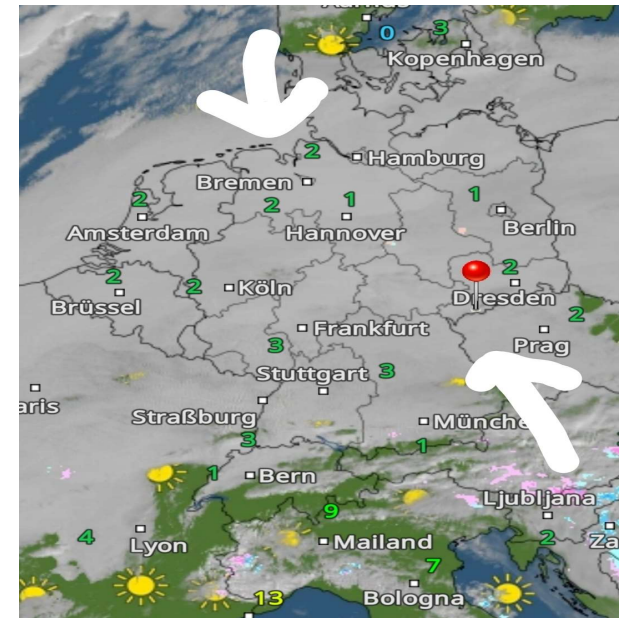
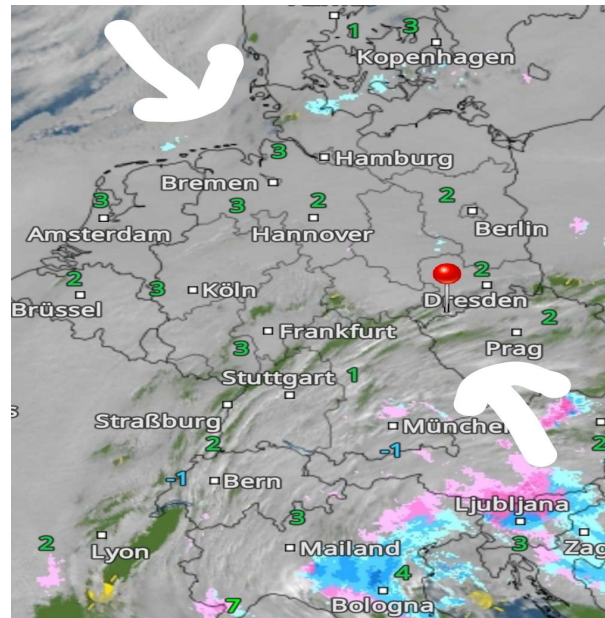
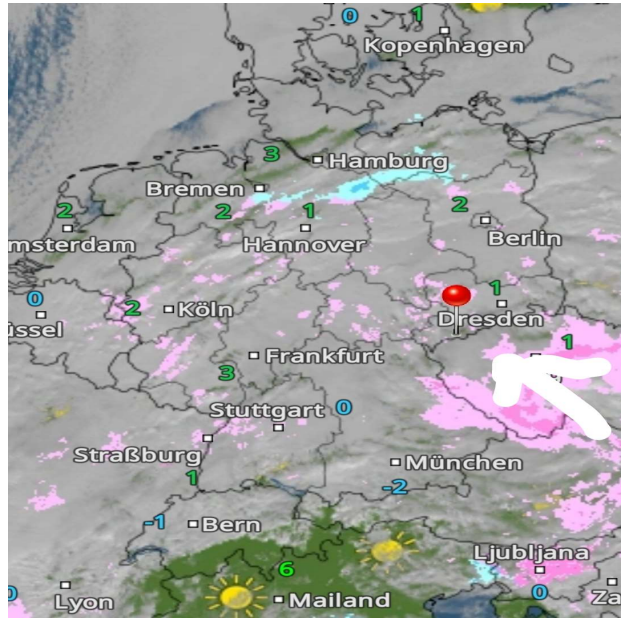


Samstag	Sonntag	Montag
22.01.2023	23.01.2023	24.01.2023



	21.01.2023	22.01.2023	23.01.2023		22.01.2023	23.01.2023	24.01.2023		23.01.2023	24.01.2023	25.01.2023
Höchstwerte in °C	-1	0	1	Höchstwerte in °C	0	1	0	Höchstwerte in °C	1	0	1
Bewölkungsgrad				Bewölkungsgrad				Bewölkungsgrad			
Tiefstwerte in °C	-4	-2	-1	Tiefstwerte in °C	-2	-1	-1	Tiefstwerte in °C	-1	-1	-3
Niederschlagsdauer in h:	13			Niederschlagsdauer in h:				Niederschlagsdauer in h:			
geschlossene Schneedecke:	18cm	18cm	19cm	geschlossene Schneedecke:	18cm	19cm	17cm	geschlossene Schneedecke:	19cm	17cm	16cm
rel. Luftfeuchtigkeit außen in %:	92	92	92	rel. Luftfeuchtigkeit außen in %:	92	92	92	rel. Luftfeuchtigkeit außen in %:	92	92	90
Windböen im km/h:	11	8	11	Windböen im km/h:	8	11	8	Windböen im km/h:	11	8	3
vorh. Windrichtung:	NNO	ONO	NNO	vorh. Windrichtung:	ONO	NNO	NNO	vorh. Windrichtung:	NNO	NNO	SSO
vorh. Wolkenart:	Sc	Sc	As	vorh. Wolkenart:	Sc	As	As	vorh. Wolkenart:	As	As	Sc
rel. Luftdruck in hPa:	1023	1027	1034	rel. Luftdruck in hPa:	1027	1034	1037	rel. Luftdruck in hPa:	1034	1037	1031
Luftdruck Tendenz:	fallend	steigend	steigend	Luftdruck Tendenz:	steigend	steigend	bleibend	Luftdruck Tendenz:	steigend	bleibend	fallend