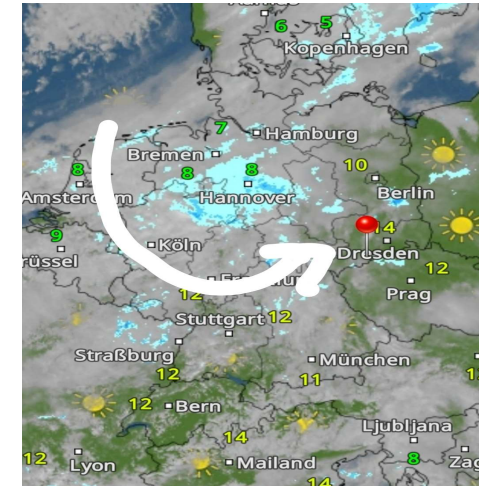
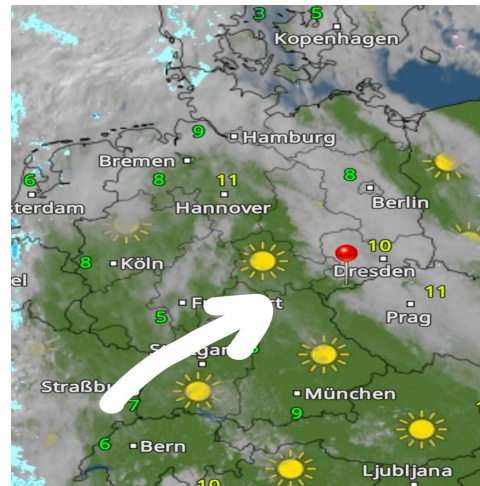
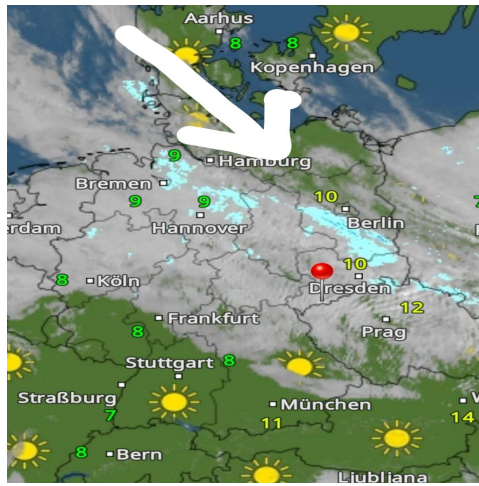


Montag	Dienstag	Mittwoch
21.02.2023	22.02.2023	23.02.2023



	20.02.2023	21.02.2023	22.02.2023
Höchstwerte in °C	11	10	13
Bewölkungsgrad			
Tiefstwerte in °C	4	7	6
Niederschlagsdauer in h:	3		
geschlossene Schneedecke:	79	82	85
rel. Luftfeuchtigkeit außen in %:	21	18	8
Windböen in km/h:	SSW	SSO	SSO
vorh. Windrichtung:			
vorh. Wolkenart:	Cs	Sc	Sc
rel. Luftdruck in hPa:	1020	1017	1014
Luftdruck Tendenz:	fallend	bleibend	fallend

	21.02.2023	22.02.2023	23.02.2023
Höchstwerte in °C	10	13	12
Bewölkungsgrad			
Tiefstwerte in °C	7	6	6
Niederschlagsdauer in h:			1
geschlossene Schneedecke:	82	85	84
rel. Luftfeuchtigkeit außen in %:	18	8	8
Windböen in km/h:	SSO	SSO	SO
vorh. Windrichtung:			
vorh. Wolkenart:	Sc	Sc	Sc
rel. Luftdruck in hPa:	1017	1014	1011
Luftdruck Tendenz:	bleibend	fallend	fallend

	22.02.2023	23.02.2023	24.02.2023
Höchstwerte in °C	13	12	
Bewölkungsgrad			
Tiefstwerte in °C	6	6	1
Niederschlagsdauer in h:		1	12
geschlossene Schneedecke:	85	84	91
rel. Luftfeuchtigkeit außen in %:	8	8	15
Windböen in km/h:	SSO	SO	ONO
vorh. Windrichtung:			
vorh. Wolkenart:	Sc	Sc	Cu
rel. Luftdruck in hPa:	1014	1011	1003
Luftdruck Tendenz:	fallend	fallend	fallend

