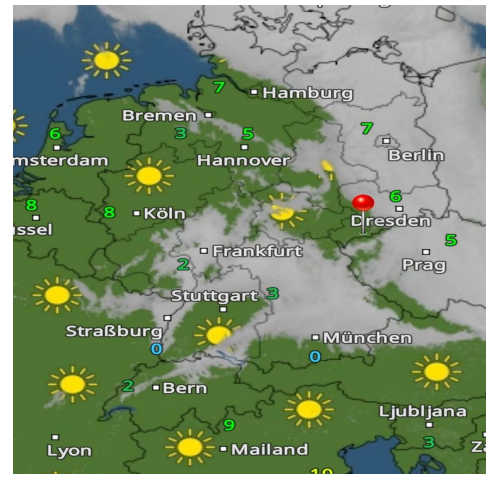
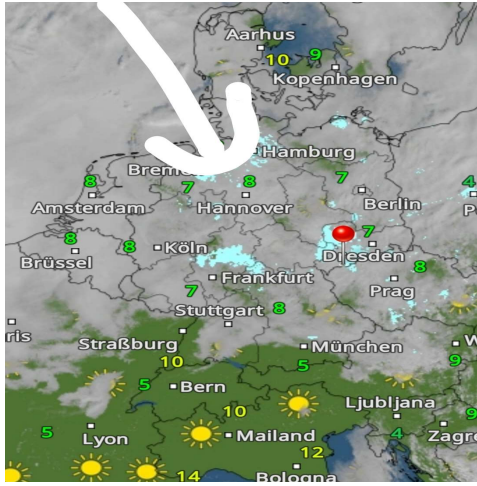


Samstag	Sonntag	Montag
12.02.2023	13.02.2023	14.02.2023



	11.02.2023	12.02.2023	13.02.2023		12.02.2023	13.02.2023	14.02.2023		13.02.2023	14.02.2023	15.02.2023
Höchstwerte in °C	4	5	8	Höchstwerte in °C	5	8	10	Höchstwerte in °C	8	10	15
Bewölkungsgrad				Bewölkungsgrad				Bewölkungsgrad			
Tiefstwerte in °C	-1	3	-2	Tiefstwerte in °C	3	-2	-2	Tiefstwerte in °C	-2	-2	-1
Niederschlagsdauer in h:	3			Niederschlagsdauer in h:				Niederschlagsdauer in h:			
geschlossene Schneedecke:	1cm			geschlossene Schneedecke:				geschlossene Schneedecke:			
rel. Luftfeuchtigkeit außen in %:	87	95	92	rel. Luftfeuchtigkeit außen in %:	95	92	87	rel. Luftfeuchtigkeit außen in %:	92	87	65
Windböen in km/h:	10	6	8	Windböen in km/h:	6	8	11	Windböen in km/h:	8	11	10
vorh. Windrichtung:	SSO	SSW	SW	vorh. Windrichtung:	SSW	SW	S	vorh. Windrichtung:	SW	S	SSW
vorh. Wolkenart:	As	St	Sc	vorh. Wolkenart:	St	Sc	Cl	vorh. Wolkenart:	Sc	Cl	-
rel. Luftdruck in hPa:	1033	1037	1038	rel. Luftdruck in hPa:	1037	1038	1035	rel. Luftdruck in hPa:	1038	1035	1028
Luftdruck Tendenz:	bleibend	steigend	bleibend	Luftdruck Tendenz:	steigend	bleibend	fallend	Luftdruck Tendenz:	bleibend	fallend	fallend

