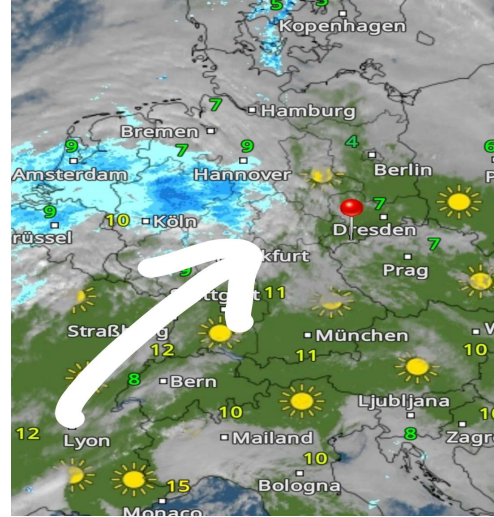
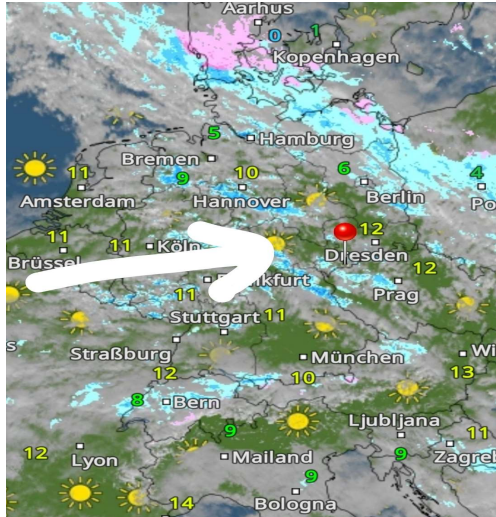
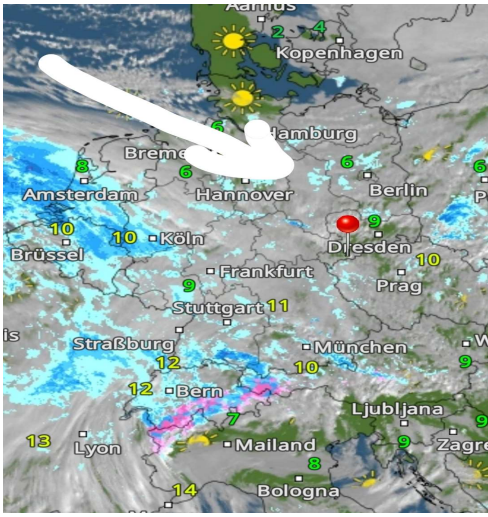


Freitag, 23.12.2022 12:00 Uhr Samstag, 24.12.2022 12:00 Uhr Sonntag, 25.12.2022 12:00 Uhr



| | 22.12.2022 | 23.12.2022 | 24.12.2022 | | 23.12.2022 | 24.12.2022 | 25.12.2022 | | 24.12.2022 | 25.12.2022 | 26.12.2022 |
|-----------------------------------|------------|------------|------------|-----------------------------------|------------|------------|------------|-----------------------------------|------------|------------|------------|
| Höchstwerte in °C | 8 | 9 | 10 | Höchstwerte in °C | 9 | 10 | 12 | Höchstwerte in °C | 10 | 12 | 8 |
| Bewölkungsgrad | | | | Bewölkungsgrad | | | | Bewölkungsgrad | | | |
| Tiefstwerte in °C | 6 | 7 | 2 | Tiefstwerte in °C | 7 | 2 | 8 | Tiefstwerte in °C | 2 | 8 | 0 |
| Niederschlagsdauer in h: | 3 | 6 (N) | 5 (N) | Niederschlagsdauer in h: | 6 (N) | 5 (N) | 1 (N) | Niederschlagsdauer in h: | 5 (N) | 1 (N) | 8 |
| geschlossene Schneedecke: | | | | geschlossene Schneedecke: | | | | geschlossene Schneedecke: | | | |
| rel. Luftfeuchtigkeit außen in %: | 92 | 89 | 92 | rel. Luftfeuchtigkeit außen in %: | 89 | 92 | 86 | rel. Luftfeuchtigkeit außen in %: | 92 | 86 | 89 |
| Windböen in km/h: | 13 | 15 | 11 | Windböen in km/h: | 15 | 11 | 15 | Windböen in km/h: | 11 | 15 | 15 |
| vorh. Windrichtung: | SSO | SO | ONO | vorh. Windrichtung: | SO | ONO | S | vorh. Windrichtung: | ONO | S | NNO |
| vorh. Wolkenart: | Sc | Sc | Cu | vorh. Wolkenart: | Sc | Cu | Ac | vorh. Wolkenart: | Cu | Ac | Sc |
| rel. Luftdruck in hPa: | 1006 | 1008 | 1017 | rel. Luftdruck in hPa: | 1008 | 1017 | 1014 | rel. Luftdruck in hPa: | 1017 | 1014 | 1021 |
| Luftdruck Tendenz: | fallend | bleibend | steigend | Luftdruck Tendenz: | bleibend | steigend | fallend | Luftdruck Tendenz: | steigend | fallend | steigend |