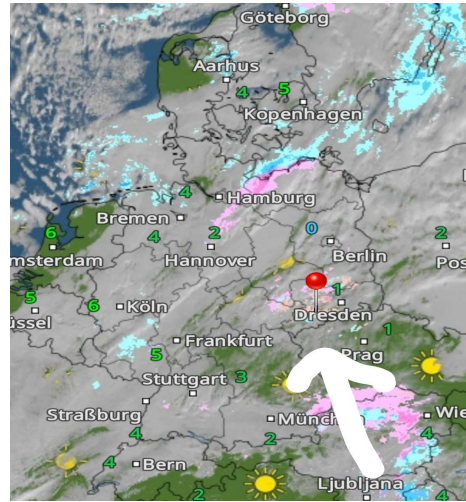
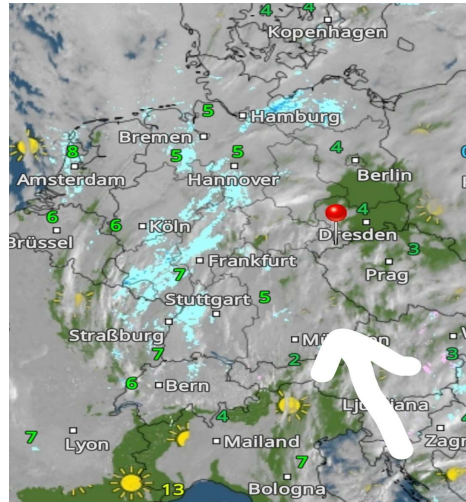
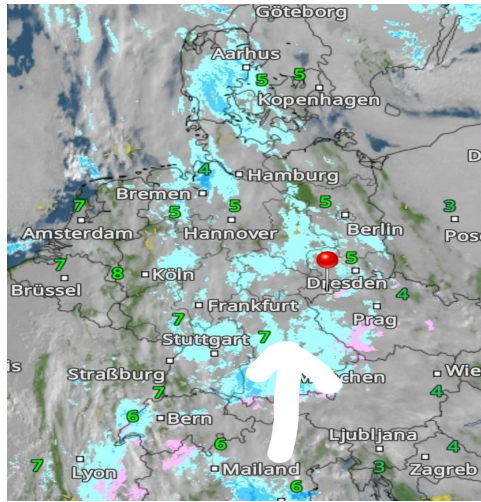


Dienstag, 29.11.2022 12:00 Uhr Mittwoch, 30.11.2022 12:00 Uhr Donnerstag, 01.12.2022 12:00 Uhr



	28.11.2022	29.11.2022	30.11.2022		29.11.2022	30.11.2022	01.12.2022		30.11.2022	01.12.2022	02.12.2022
Höchstwerte in °C	6	5	7	Höchstwerte in °C	5	7	3	Höchstwerte in °C	7	3	1
Bewölkungsgrad				Bewölkungsgrad				Bewölkungsgrad			
Tiefstwerte in °C	1	3	1	Tiefstwerte in °C	3	1	-1	Tiefstwerte in °C	1	-1	-2
Niederschlagsdauer in h:	2	3		Niederschlagsdauer in h:	3			Niederschlagsdauer in h:		2	2
geschlossene Schneedecke:				geschlossene Schneedecke:				geschlossene Schneedecke:			
rel. Luftfeuchtigkeit außen in %:	82	91	88	rel. Luftfeuchtigkeit außen in %:	91	88	91	rel. Luftfeuchtigkeit außen in %:	88	91	88
Windböen im km/h:	6	6	6	Windböen im km/h:	6	6	6	Windböen im km/h:	6	6	6
vorh. Windrichtung:	SSO	NNW	NNW	vorh. Windrichtung:	NNW	NNW	NNW	vorh. Windrichtung:	NNW	NNW	NNW
vorh. Wolkenart:	As	Sc	St	vorh. Wolkenart:	Sc	St	Sc	vorh. Wolkenart:	St	Sc	Ns
rel. Luftdruck in hPa:	1016	1018	1023	rel. Luftdruck in hPa:	1018	1023	1024	rel. Luftdruck in hPa:	1023	1024	1021
Luftdruck Tendenz:	fallend	steigend	steigend	Luftdruck Tendenz:	steigend	steigend	bleibend	Luftdruck Tendenz:	steigend	bleibend	fallend

