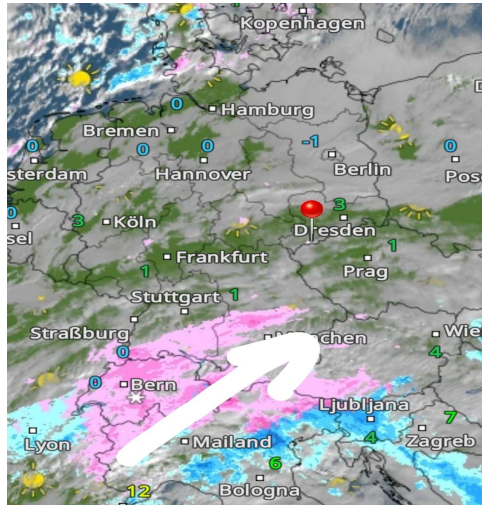
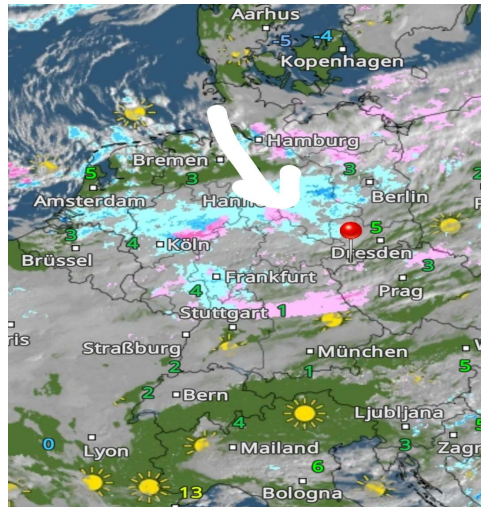


Donnerstag, 08.12.2022 12:00 Uhr Freitag, 09.12.2022 12:00 Uhr Samstag, 10.12.2022 12:00 Uhr



	07.12.2022	08.12.2022	09.12.2022
Höchstwerte in °C	2	1	0
Bewölkungsgrad			
Tiefstwerte in °C	0	-3	-2
Niederschlagsdauer in h:	3	4	
geschlossene Schneedecke:			
rel. Luftfeuchtigkeit außen in %:	90	87	89
Windböen im km/h:	5	3	6
vorh. Windrichtung:	NO	O	SO
vorh. Wolkenart:	Cu	Cu	Sc
rel. Luftdruck in hPa:	1010	1006	1006
Luftdruck Tendenz:	fallend	fallend	fallend

	08.12.2022	09.12.2022	10.12.2022
Höchstwerte in °C	1	0	-2
Bewölkungsgrad			
Tiefstwerte in °C	-3	-2	-6
Niederschlagsdauer in h:	4		
geschlossene Schneedecke:			
rel. Luftfeuchtigkeit außen in %:	87	89	89
Windböen im km/h:	3	6	3
vorh. Windrichtung:	O	SO	NO
vorh. Wolkenart:	Cu	Sc	Sc
rel. Luftdruck in hPa:	1006	1006	1009
Luftdruck Tendenz:	fallend	fallend	steigend

	09.12.2022	10.12.2022	11.12.2022
Höchstwerte in °C	0	-2	-3
Bewölkungsgrad			
Tiefstwerte in °C	-2	-6	-6
Niederschlagsdauer in h:			5
geschlossene Schneedecke:			
rel. Luftfeuchtigkeit außen in %:	89	89	88
Windböen im km/h:	6	3	6
vorh. Windrichtung:	SO	NO	S
vorh. Wolkenart:	Sc	Sc	As
rel. Luftdruck in hPa:	1006	1009	1010
Luftdruck Tendenz:	fallend	steigend	bleibend

