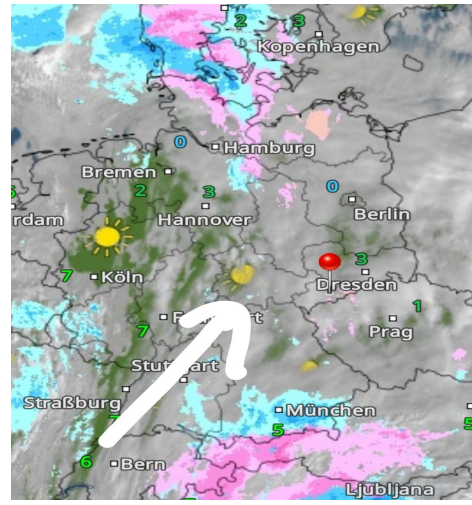
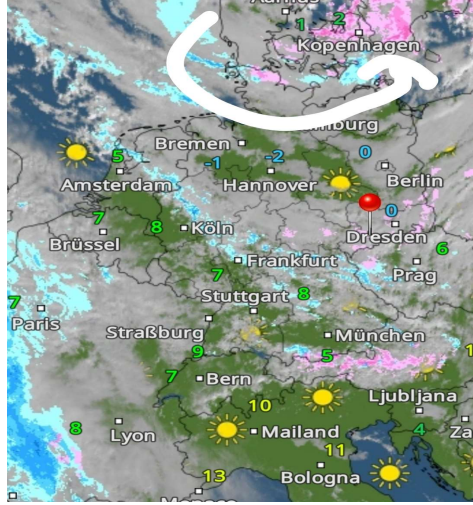
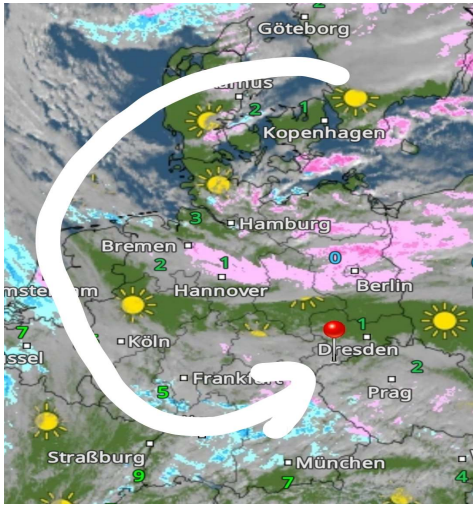


Sonntag, 20.11.2022 12:00 Uhr      Montag, 21.11.2022 12:00 Uhr      Dienstag, 22.11.2022 12:00 Uhr



	19.11.2022	20.11.2022	21.11.2022
Höchstwerte in °C	-1	2	3
Bewölkungsgrad			
Tiefstwerte in °C	-7	-8	-1
Niederschlagsdauer in h:	1	1	10
geschlossene Schneedecke:	1cm	1cm	1cm
rel. Luftfeuchtigkeit außen in %:	87	88	94
Windböen im km/h:	8	15	11
vorh. Windrichtung:	N	NO	NNW
vorh. Wolkenart:	Sc	Sc	Ns
rel. Luftdruck in hPa:	1013	1010	1003
Luftdruck Tendenz:	steigend	fallend	fallend

	20.11.2022	21.11.2022	22.11.2022
Höchstwerte in °C	2	3	4
Bewölkungsgrad			
Tiefstwerte in °C	-8	-1	0
Niederschlagsdauer in h:	1	10	1
geschlossene Schneedecke:	1cm	1cm	
rel. Luftfeuchtigkeit außen in %:	88	94	93
Windböen im km/h:	15	11	10
vorh. Windrichtung:	NO	NNW	NNW
vorh. Wolkenart:	Sc	Ns	Sc
rel. Luftdruck in hPa:	1010	1003	1001
Luftdruck Tendenz:	fallend	fallend	steigend

	21.11.2022	22.11.2022	23.11.2022
Höchstwerte in °C	3	4	6
Bewölkungsgrad			
Tiefstwerte in °C	-1	0	-1
Niederschlagsdauer in h:	10	1	
geschlossene Schneedecke:	1cm		
rel. Luftfeuchtigkeit außen in %:	94	93	91
Windböen im km/h:	11	10	8
vorh. Windrichtung:	NNW	NNW	S
vorh. Wolkenart:	Ns	Sc	Ac
rel. Luftdruck in hPa:	1003	1001	1005
Luftdruck Tendenz:	fallend	steigend	steigend

