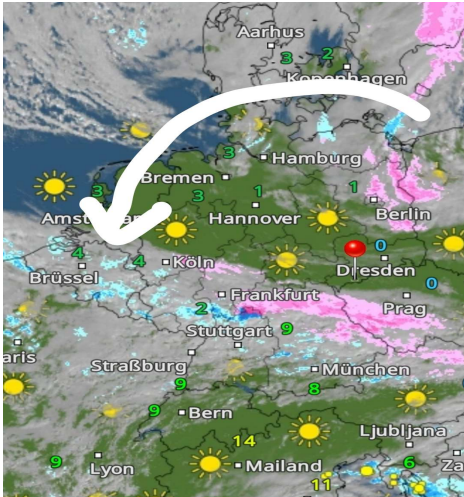
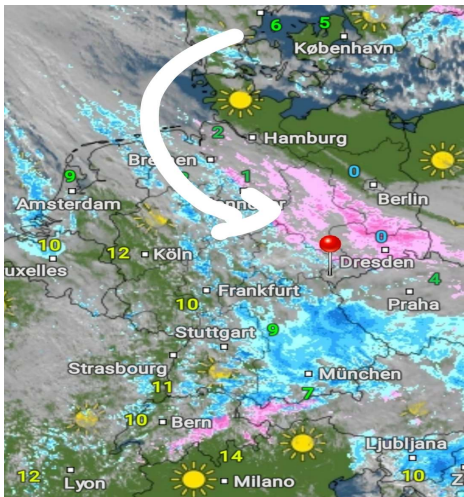
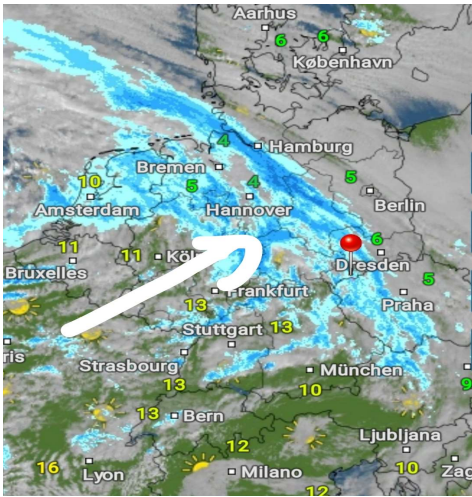


Donnerstag, 17.11.2022 12:00 Uhr Freitag, 18.11.2022 12:00 Uhr Samstag, 19.11.2022 12:00 Uhr



	16.11.2022	17.11.2022	18.11.2022
Höchstwerte in °C	7	7	6
Bewölkungsgrad			
Tiefstwerte in °C	4	3	-3
Niederschlagsdauer in h:	4	3	5
geschlossene Schneedecke:			1cm
rel. Luftfeuchtigkeit außen in %:	91	92	94
Windböen im km/h:	8	16	8
vorh. Windrichtung:	S	S	N
vorh. Wolkenart:	As	Sc	As
rel. Luftdruck in hPa:	1003	999	1003
Luftdruck Tendenz:	fallend	bleibend	steigend

	17.11.2022	18.11.2022	19.11.2022
Höchstwerte in °C	7	6	-1
Bewölkungsgrad			
Tiefstwerte in °C	3	-3	-7
Niederschlagsdauer in h:	3	5	1
geschlossene Schneedecke:		1cm	1cm
rel. Luftfeuchtigkeit außen in %:	92	94	87
Windböen im km/h:	16	8	8
vorh. Windrichtung:	S	N	N
vorh. Wolkenart:	Sc	As	Sc
rel. Luftdruck in hPa:	999	1003	1013
Luftdruck Tendenz:	bleibend	steigend	steigend

	18.11.2022	19.11.2022	20.11.2022
Höchstwerte in °C	6	-1	2
Bewölkungsgrad			
Tiefstwerte in °C	-3	-7	-8
Niederschlagsdauer in h:	5	1	1
geschlossene Schneedecke:	1cm	1cm	1cm
rel. Luftfeuchtigkeit außen in %:	94	87	88
Windböen im km/h:	8	8	15
vorh. Windrichtung:	N	N	NO
vorh. Wolkenart:	As	Sc	Sc
rel. Luftdruck in hPa:	1003	1013	1010
Luftdruck Tendenz:	steigend	steigend	fallend

