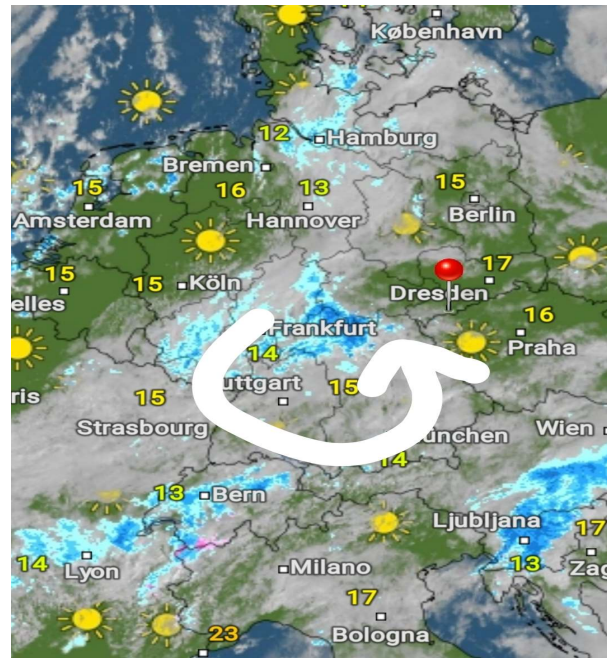
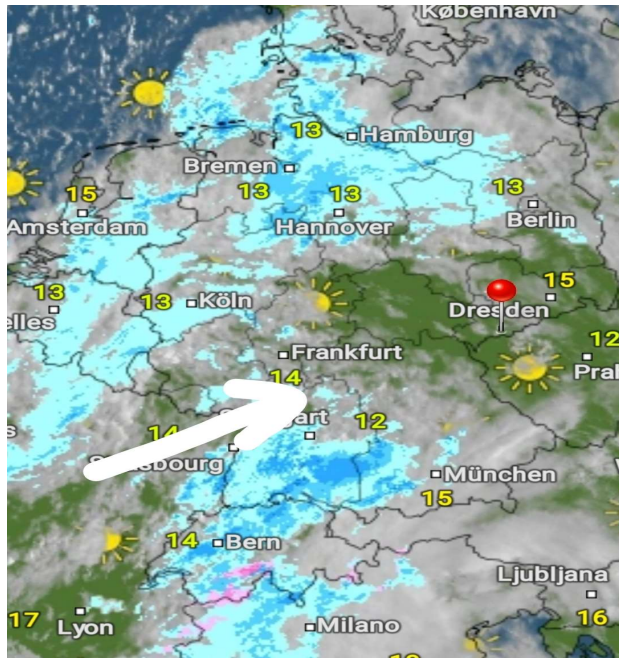


Samstag, 24.09.2022 12:00 Uhr

Sonntag, 25.09.2022 12:00 Uhr

Montag, 26.09.2022 12:00 Uhr



	23.09.2022	24.09.2022	25.09.2022		24.09.2022	25.09.2022	26.09.2022		25.09.2022	26.09.2022	27.09.2022
Höchstwerte in °C	17	19	17	Höchstwerte in °C	19	17	15	Höchstwerte in °C	17	15	10
Bewölkungsgrad				Bewölkungsgrad				Bewölkungsgrad			
Tiefstwerte in °C	3	6	7	Tiefstwerte in °C	6	7	8	Tiefstwerte in °C	7	8	6
Niederschlagsdauer in h:			3	Niederschlagsdauer in h:		3	3	Niederschlagsdauer in h:	3	3	6
geschlossene Schneedecke:				geschlossene Schneedecke:				geschlossene Schneedecke:			
rel. Luftfeuchtigkeit außen in %:	78	80	89	rel. Luftfeuchtigkeit außen in %:	80	89	85	rel. Luftfeuchtigkeit außen in %:	89	85	89
Windböen im km/h:	6	10	6	Windböen im km/h:	10	6	8	Windböen im km/h:	6	8	8
vorh. Windrichtung:	NNW	NNW	NNO	vorh. Windrichtung:	NNW	NNO	NNW	vorh. Windrichtung:	NNO	NNW	NNO
vorh. Wolkenart:	Cs	Sc	Cb	vorh. Wolkenart:	Sc	Cb	Sc	vorh. Wolkenart:	Cb	Sc	Cu
rel. Luftdruck in hPa:	1019	1013	1010	rel. Luftdruck in hPa:	1013	1010	1005	rel. Luftdruck in hPa:	1010	1005	997
Luftdruck Tendenz:	fallend	fallend	bleibend	Luftdruck Tendenz:	fallend	bleibend	fallend	Luftdruck Tendenz:	bleibend	fallend	fallend