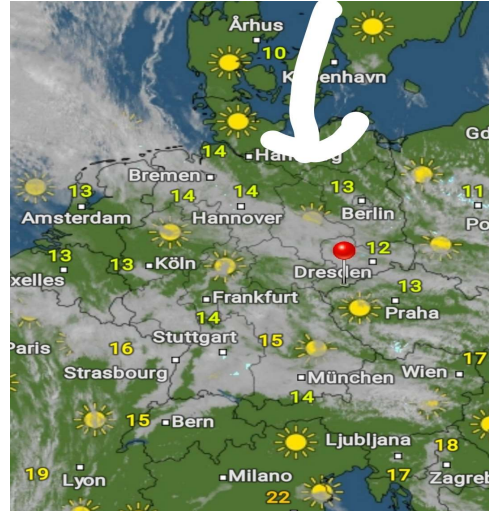
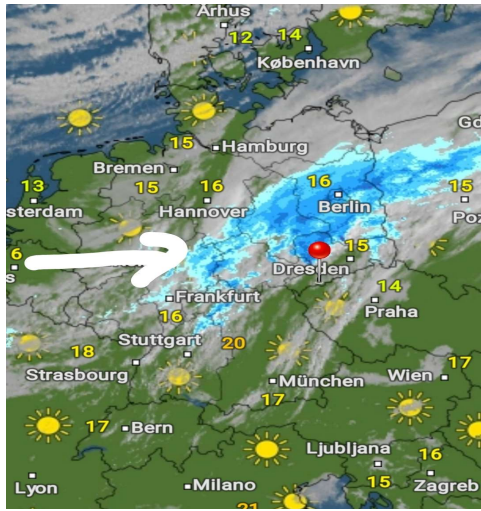


Dienstag, 18.10.2022 12:00 Uhr

Mittwoch, 19.10.2022 12:00 Uhr

Donnerstag, 20.10.2022 12:00 Uhr



	17.10.2022	18.10.2022	19.10.2022
Höchstwerte in °C	25	19	12
Bewölkungsgrad			
Tiefstwerte in °C	12	11	2
Niederschlagsdauer in h:		2	
geschlossene Schneedecke:			
rel. Luftfeuchtigkeit außen in %:	77	91	88
Windböen in km/h:	8	15	8
vorh. Windrichtung:	SO	SSW	NNO
vorh. Wolkenart:	Ci	Sc	Cs
rel. Luftdruck in hPa:	1023	1025	1026
Luftdruck Tendenz:	steigend	bleibend	bleibend

	18.10.2022	19.10.2022	20.10.2022
Höchstwerte in °C	19	12	17
Bewölkungsgrad			
Tiefstwerte in °C	11	2	2
Niederschlagsdauer in h:	2		
geschlossene Schneedecke:			
rel. Luftfeuchtigkeit außen in %:	91	88	72
Windböen in km/h:	15	8	26
vorh. Windrichtung:	SSW	NNO	WNW
vorh. Wolkenart:	Sc	Cs	Sc
rel. Luftdruck in hPa:	1025	1026	1020
Luftdruck Tendenz:	bleibend	bleibend	fallend

	19.10.2022	20.10.2022	21.10.2022
Höchstwerte in °C	12	17	15
Bewölkungsgrad			
Tiefstwerte in °C	2	2	9
Niederschlagsdauer in h:			1
geschlossene Schneedecke:			
rel. Luftfeuchtigkeit außen in %:	88	72	83
Windböen in km/h:	8	26	11
vorh. Windrichtung:	NNO	WNW	WSW
vorh. Wolkenart:	Cs	Sc	Ac
rel. Luftdruck in hPa:	1026	1020	1013
Luftdruck Tendenz:	bleibend	fallend	fallend

