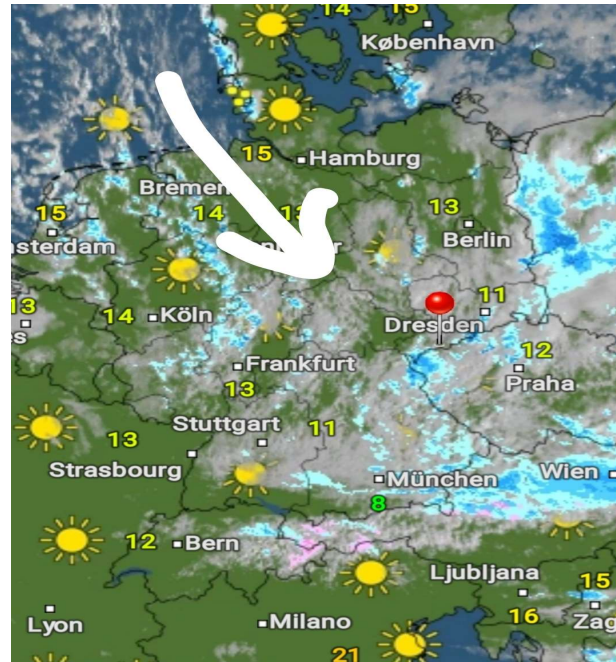
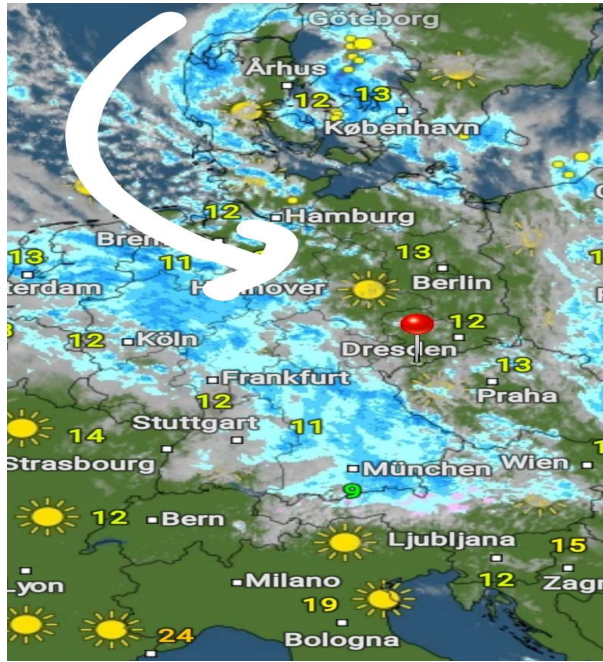


Sonntag, 18.09.2022 12:00 Uhr

Montag, 19.09.2022 12:00 Uhr

Dienstag, 20.09.2022 12:00 Uhr



	17.09.2022	18.09.2022	19.09.2022		18.09.2022	19.09.2022	20.09.2022		19.09.2022	20.09.2022	21.09.2022
Höchstwerte in °C	12	11	10	Höchstwerte in °C	11	10	11	Höchstwerte in °C	10	11	13
Bewölkungsgrad				Bewölkungsgrad				Bewölkungsgrad			
Tiefstwerte in °C	7	6	6	Tiefstwerte in °C	6	6	5	Tiefstwerte in °C	6	5	4
Niederschlagsdauer in h:	8	12	15	Niederschlagsdauer in h:	12	15	8	Niederschlagsdauer in h:	15	8	1 (N)
geschlossene Schneedecke:				geschlossene Schneedecke:				geschlossene Schneedecke:			
rel. Luftfeuchtigkeit außen in %:	88	89	93	rel. Luftfeuchtigkeit außen in %:	89	93	92	rel. Luftfeuchtigkeit außen in %:	93	92	89
Windböen im km/h:	18	15	18	Windböen im km/h:	15	18	10	Windböen im km/h:	18	10	10
vorh. Windrichtung:	NNO	S	SSW	vorh. Windrichtung:	S	SSW	SSO	vorh. Windrichtung:	SSW	SSO	SSO
vorh. Wolkenart:	Ns	Sc	Ns	vorh. Wolkenart:	Sc	Ns	Sc	vorh. Wolkenart:	Ns	Sc	Cu
rel. Luftdruck in hPa:	1008	1010	1013	rel. Luftdruck in hPa:	1010	1013	1020	rel. Luftdruck in hPa:	1013	1020	1025
Luftdruck Tendenz:	bleibend	bleibend	steigend	Luftdruck Tendenz:	bleibend	steigend	steigend	Luftdruck Tendenz:	steigend	steigend	steigend