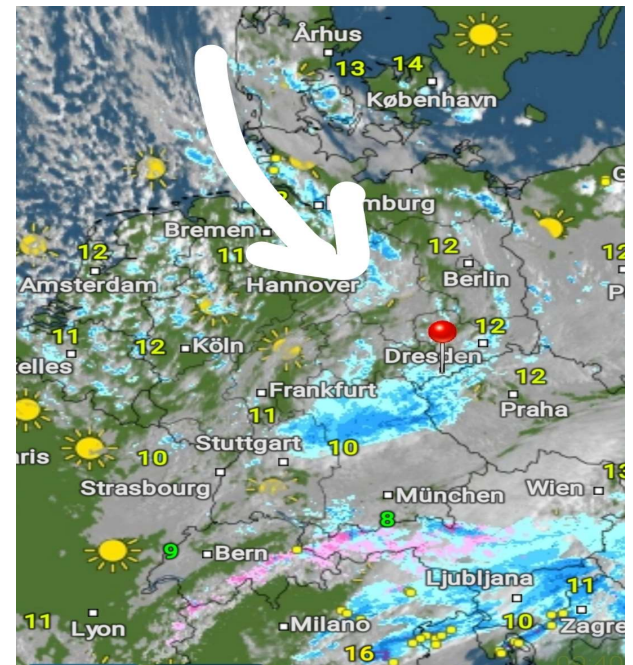


Donnerstag, 15.09.2022 12:00 Uhr

Freitag, 16.09.2022 12:00 Uhr

Samstag, 17.09.2022 12:00 Uhr



	14.09.2022	15.09.2022	16.09.2022		15.09.2022	16.09.2022	17.09.2022		16.09.2022	17.09.2022	18.09.2022
Höchstwerte in °C	17	15	15	Höchstwerte in °C	15	15	12	Höchstwerte in °C	15	12	11
Bewölkungsgrad				Bewölkungsgrad				Bewölkungsgrad			
Tiefstwerte in °C	14	10	8	Tiefstwerte in °C	10	8	7	Tiefstwerte in °C	8	7	6
Niederschlagsdauer in h:	12	4	1	Niederschlagsdauer in h:	4	1	8	Niederschlagsdauer in h:	1	8	12
geschlossene Schneedecke:				geschlossene Schneedecke:				geschlossene Schneedecke:			
rel. Luftfeuchtigkeit außen in %:	94	92	84	rel. Luftfeuchtigkeit außen in %:	92	84	88	rel. Luftfeuchtigkeit außen in %:	84	88	89
Windböen im km/h:	8	10	15	Windböen im km/h:	10	15	18	Windböen im km/h:	15	18	15
vorh. Windrichtung:	WNW	S	N	vorh. Windrichtung:	S	N	NNO	vorh. Windrichtung:	N	NNO	S
vorh. Wolkenart:	Ns	Sc	Cu	vorh. Wolkenart:	Sc	Cu	Ns	vorh. Wolkenart:	Cu	Ns	Sc
rel. Luftdruck in hPa:	1004	1004	1007	rel. Luftdruck in hPa:	1004	1007	1008	rel. Luftdruck in hPa:	1007	1008	1010
Luftdruck Tendenz:	fallend	steigend	bleibend	Luftdruck Tendenz:	steigend	bleibend	bleibend	Luftdruck Tendenz:	bleibend	bleibend	bleibend