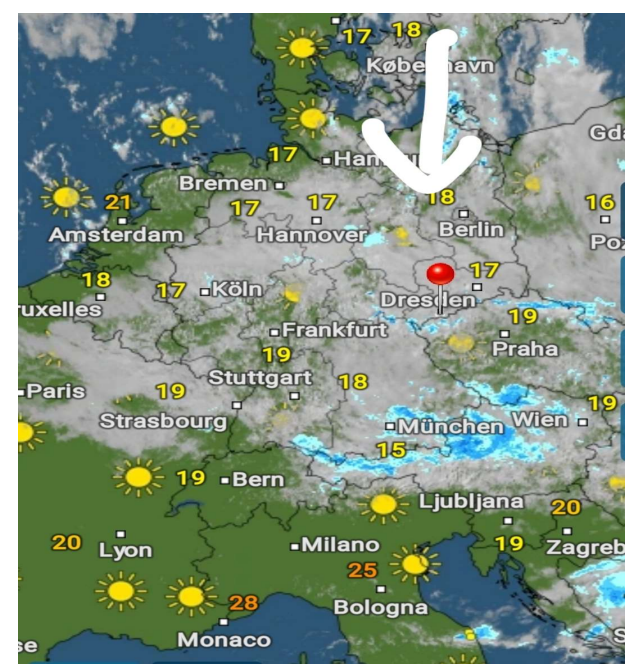
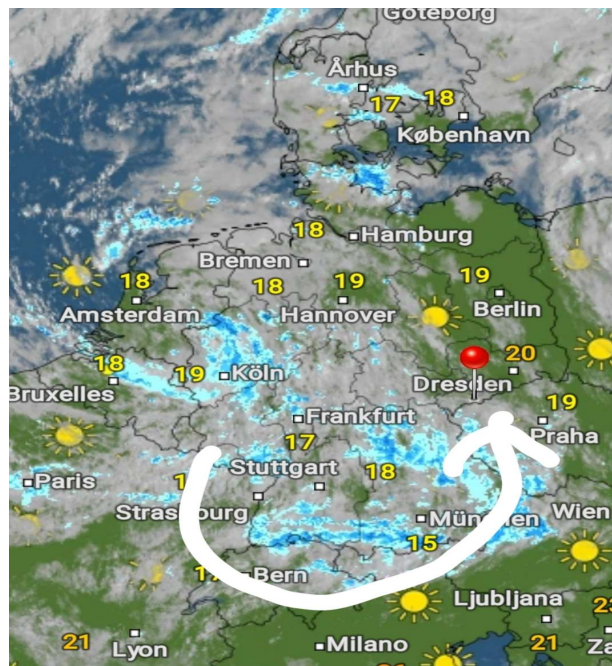


Freitag, 09.09.2022 12:00 Uhr

Samstag, 10.09.2022 12:00 Uhr

Sonntag, 11.09.2022 12:00 Uhr



	08.09.2022	09.09.2022	10.09.2022		09.09.2022	10.09.2022	11.09.2022		10.09.2022	11.09.2022	12.09.2022
Höchstwerte in °C	18	21	20	Höchstwerte in °C	21	20	17	Höchstwerte in °C	20	17	20
Bewölkungsgrad				Bewölkungsgrad				Bewölkungsgrad			
Tiefstwerte in °C	11	10	10	Tiefstwerte in °C	10	10	10	Tiefstwerte in °C	10	10	10
Niederschlagsdauer in h:	7	1	1	Niederschlagsdauer in h:	1	1	2	Niederschlagsdauer in h:	1	2	1
geschlossene Schneedecke:				geschlossene Schneedecke:				geschlossene Schneedecke:			
rel. Luftfeuchtigkeit außen in %:	93	84	83	rel. Luftfeuchtigkeit außen in %:	84	83	89	rel. Luftfeuchtigkeit außen in %:	83	89	83
Windböen im km/h:	10	13	15	Windböen im km/h:	13	15	8	Windböen im km/h:	15	8	8
vorh. Windrichtung:	NNW	NO	W	vorh. Windrichtung:	NO	W	W	vorh. Windrichtung:	W	W	NNO
vorh. Wolkenart:	Ns	Cu	Cu	vorh. Wolkenart:	Cu	Cu	Cu	vorh. Wolkenart:	Cu	Cu	Cu
rel. Luftdruck in hPa:	1009	1012	1012	rel. Luftdruck in hPa:	1012	1012	1015	rel. Luftdruck in hPa:	1012	1015	1016
Luftdruck Tendenz:	bleibend	steigend	bleibend	Luftdruck Tendenz:	steigend	bleibend	steigend	Luftdruck Tendenz:	bleibend	steigend	fallend