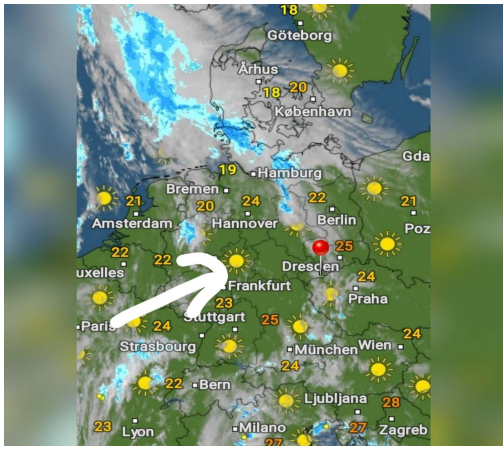


Dienstag, 06.09.2022 12:00 Uhr      Mittwoch, 07.09.2022 12:00 Uhr      Donnerstag, 08.09.2022 12:00 Uhr



	05.09.2022	06.09.2022	07.09.2022		06.09.2022	07.09.2022	08.09.2022		07.09.2022	08.09.2022	09.09.2022
Höchstwerte in °C	24	24	26	Höchstwerte in °C	24	26	18	Höchstwerte in °C	26	18	21
Bewölkungsgrad				Bewölkungsgrad				Bewölkungsgrad			
Tiefstwerte in °C	12	14	14	Tiefstwerte in °C	14	14	11	Tiefstwerte in °C	14	11	10
Niederschlagsdauer in h:		1	1	Niederschlagsdauer in h:	1	1	7	Niederschlagsdauer in h:	1	7	1
geschlossene Schneedecke:				geschlossene Schneedecke:				geschlossene Schneedecke:			
rel. Luftfeuchtigkeit außen in %:	81	85	86	rel. Luftfeuchtigkeit außen in %:	85	86	93	rel. Luftfeuchtigkeit außen in %:	86	93	84
Windböen im km/h:	8	10	11	Windböen im km/h:	10	11	10	Windböen im km/h:	11	10	13
vorh. Windrichtung:	OSO	O	NO	vorh. Windrichtung:	O	NO	NNW	vorh. Windrichtung:	NO	NNW	NO
vorh. Wolkenart:	Ac	Cb	Cb	vorh. Wolkenart:	Cb	Cb	Ns	vorh. Wolkenart:	Cb	Ns	Cu
rel. Luftdruck in hPa:	1021	1017	1013	rel. Luftdruck in hPa:	1017	1013	1009	rel. Luftdruck in hPa:	1013	1009	1012
Luftdruck Tendenz:	bleibend	fallend	fallend	Luftdruck Tendenz:	fallend	fallend	bleibend	Luftdruck Tendenz:	fallend	bleibend	steigend

