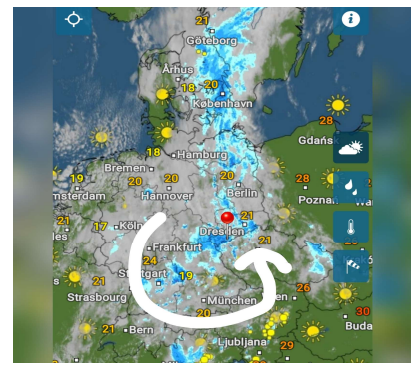
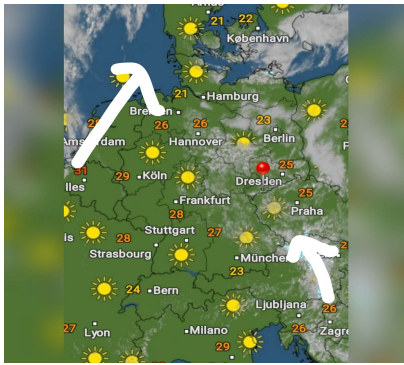


Donnerstag, 25.08.2022 12:00 Uhr Freitag, 26.08.2022 12:00 Uhr Samstag, 27.08.2022 12:00 Uhr



| | 24.08.2022 | 25.08.2022 | 26.08.2022 | | 25.08.2022 | 26.08.2022 | 27.08.2022 | | 26.08.2022 | 27.08.2022 | 28.08.2022 |
|-----------------------------------|------------|------------|------------|-----------------------------------|------------|------------|------------|-----------------------------------|------------|------------|------------|
| Höchstwerte in °C | 24 | 26 | 22 | Höchstwerte in °C | 24 | 22 | 19 | Höchstwerte in °C | 22 | 19 | 18 |
| Bewölkungsgrad | | | | Bewölkungsgrad | | | | Bewölkungsgrad | | | |
| Tiefstwerte in °C | 12 | 13 | 15 | Tiefstwerte in °C | 13 | 15 | 17 | Tiefstwerte in °C | 15 | 17 | 13 |
| Niederschlagsdauer in h: | | | 4 | Niederschlagsdauer in h: | | 4 | 15 | Niederschlagsdauer in h: | 4 | 15 | 4 (N) |
| geschlossene Schneedecke: | | | | geschlossene Schneedecke: | | | | geschlossene Schneedecke: | | | |
| rel. Luftfeuchtigkeit außen in %: | 85 | 79 | 80 | rel. Luftfeuchtigkeit außen in %: | 79 | 90 | 97 | rel. Luftfeuchtigkeit außen in %: | 80 | 97 | 83 |
| Windböen in km/h: | 10 | 13 | 10 | Windböen in km/h: | 13 | 10 | 8 | Windböen in km/h: | 10 | 8 | 10 |
| vorh. Windrichtung: | OSO | NO | SO | vorh. Windrichtung: | NO | SO | NO | vorh. Windrichtung: | SO | NO | OSO |
| vorh. Wolkenart: | Sc | Cu | Cb | vorh. Wolkenart: | Cu | Cb | Ns | vorh. Wolkenart: | Cb | Ns | Cu |
| rel. Luftdruck in hPa: | 1019 | 1016 | 1012 | rel. Luftdruck in hPa: | 1016 | 1012 | 1011 | rel. Luftdruck in hPa: | 1012 | 1011 | 1016 |
| Luftdruck Tendenz: | bleibend | fallend | fallend | Luftdruck Tendenz: | fallend | fallend | steigend | Luftdruck Tendenz: | fallend | steigend | steigend |

