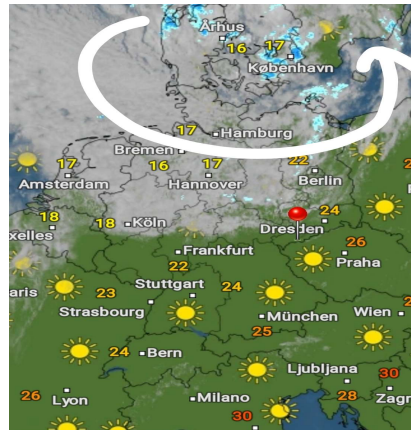
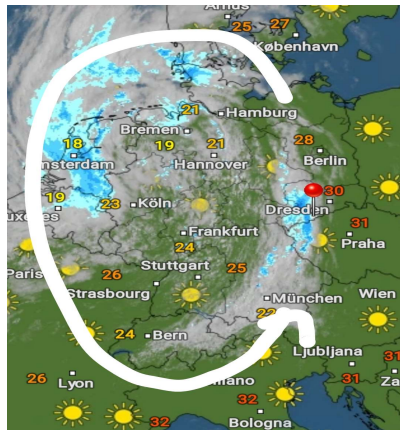
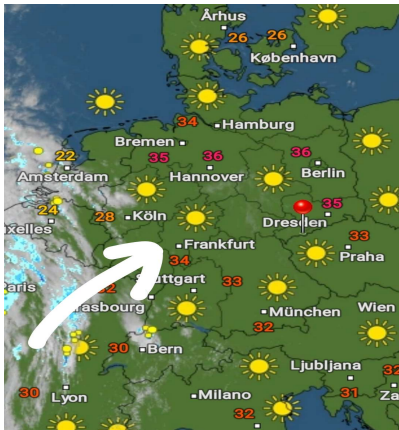


Mittwoch, 20.07.2022 12:00 Uhr Donnerstag, 21.07.2022 12:00 Uhr Freitag, 22.07.2022 12:00 Uhr



	19.07.2022	20.07.2022	21.07.2022		20.07.2022	21.07.2022	22.07.2022		21.07.2022	22.07.2022	23.07.2022
Höchstwerte in °C	35	35	27	Höchstwerte in °C	35	27	31	Höchstwerte in °C	27	31	24
Bewölkungsgrad				Bewölkungsgrad				Bewölkungsgrad			
Tiefstwerte in °C	14	16	18	Tiefstwerte in °C	16	18	14	Tiefstwerte in °C	18	14	15
Niederschlagsdauer in h:			3	Niederschlagsdauer in h:		3		Niederschlagsdauer in h:	3		
geschlossene Schneedecke:				geschlossene Schneedecke:				geschlossene Schneedecke:			
rel. Luftfeuchtigkeit außen in %:	49	48	70	rel. Luftfeuchtigkeit außen in %:	48	70	67	rel. Luftfeuchtigkeit außen in %:	70	67	77
Windböen im km/h:	13	18	19	Windböen im km/h:	18	19	11	Windböen im km/h:	19	11	11
vorh. Windrichtung:	NNO	SSW	SSW	vorh. Windrichtung:	SSW	SSW	NNO	vorh. Windrichtung:	SSW	NNO	NO
vorh. Wolkenart:	-	Cs	Cu	vorh. Wolkenart:	Cs	Cu	Cu	vorh. Wolkenart:	Cu	Cu	Sc
rel. Luftdruck in hPa:	1019	1016	1016	rel. Luftdruck in hPa:	1016	1016	1016	rel. Luftdruck in hPa:	1016	1016	1015
Luftdruck Tendenz:	fallend	fallend	bleibend	Luftdruck Tendenz:	fallend	bleibend	fallend	Luftdruck Tendenz:	bleibend	fallend	steigend

