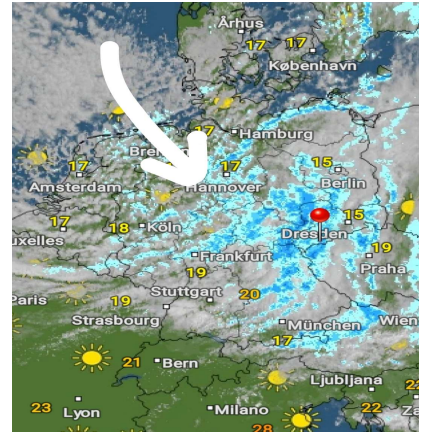
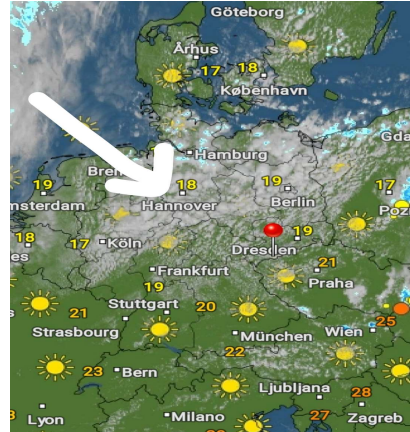
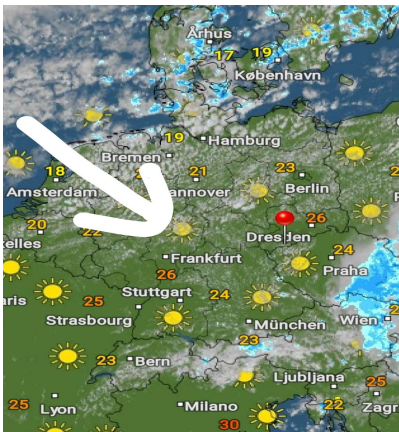


Dienstag, 05.07.2022 12:00 Uhr Mittwoch, 06.07.2022 12:00 Uhr Donnerstag, 07.07.2022 12:00 Uhr



| | 04.07.2022 | 05.07.2022 | 06.07.2022 | | 05.07.2022 | 06.07.2022 | 07.07.2022 | | 06.07.2022 | 07.07.2022 | 08.07.2022 |
|-----------------------------------|------------|------------|------------|-----------------------------------|------------|------------|------------|-----------------------------------|------------|------------|------------|
| Höchstwerte in °C | 26 | 27 | 22 | Höchstwerte in °C | 27 | 22 | 17 | Höchstwerte in °C | 22 | 17 | 20 |
| Bewölkungsgrad | | | | Bewölkungsgrad | | | | Bewölkungsgrad | | | |
| Tiefstwerte in °C | 13 | 12 | 12 | Tiefstwerte in °C | 12 | 12 | 10 | Tiefstwerte in °C | 12 | 10 | 11 |
| Niederschlagsdauer in h: | | | | Niederschlagsdauer in h: | | | 12 | Niederschlagsdauer in h: | | 12 | 2 |
| geschlossene Schneedecke: | | | | geschlossene Schneedecke: | | | | geschlossene Schneedecke: | | | |
| rel. Luftfeuchtigkeit außen in %: | 68 | 62 | 66 | rel. Luftfeuchtigkeit außen in %: | 62 | 66 | 86 | rel. Luftfeuchtigkeit außen in %: | 66 | 86 | 88 |
| Windböen im km/h: | 11 | 11 | 11 | Windböen im km/h: | 11 | 13 | 13 | Windböen im km/h: | 11 | 13 | 10 |
| vorh. Windrichtung: | SSW | NNO | S | vorh. Windrichtung: | NNO | S | SSW | vorh. Windrichtung: | S | SSW | S |
| vorh. Wolkenart: | Cu | Cu | Cu | vorh. Wolkenart: | Cu | Cu | Ns | vorh. Wolkenart: | Cu | Ns | Sc |
| rel. Luftdruck in hPa: | 1016 | 1018 | 1020 | rel. Luftdruck in hPa: | 1018 | 1020 | 1019 | rel. Luftdruck in hPa: | 1020 | 1019 | 1026 |
| Luftdruck Tendenz: | steigend | bleibend | bleibend | Luftdruck Tendenz: | bleibend | bleibend | bleibend | Luftdruck Tendenz: | bleibend | bleibend | steigend |