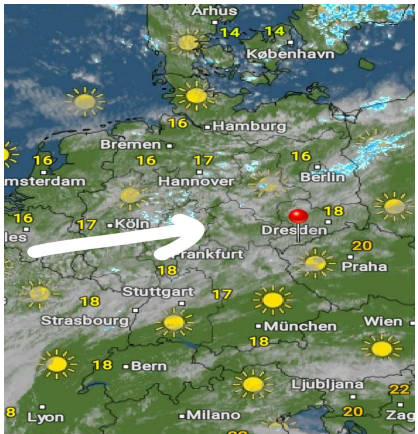
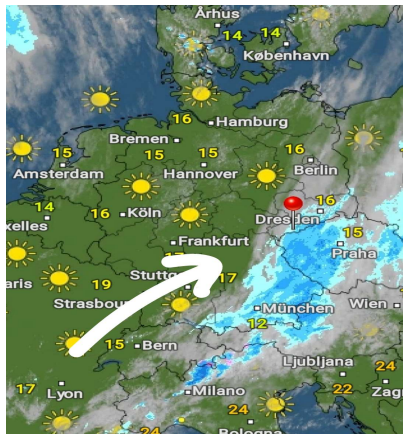
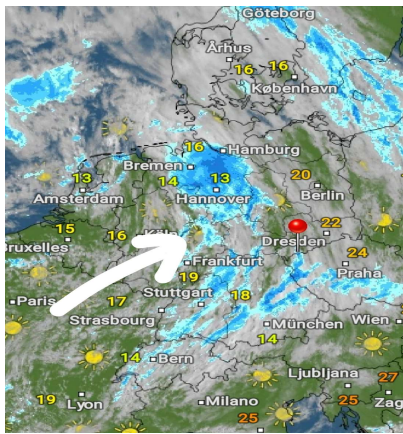


Dienstag, 24.05.2022 12:00 Uhr Mittwoch, 25.05.2022 12:00 Uhr Donnerstag, 26.05.2022 12:00 Uhr



	23.05.2022	24.05.2022	25.05.2022	24.05.2022	25.05.2022	26.05.2022	25.05.2022	26.05.2022	27.05.2022
Höchstwerte in °C	21	21	19	21	19	16	19	16	16
Bewölkungsgrad									
Tiefstwerte in °C	9	9	11	9	11	7	11	7	4
Niederschlagsdauer in h:	13	1	2	1	2		2		4
geschlossene Schneedecke:									
rel. Luftfeuchtigkeit außen in %:	71	69	63	69	63	81	63	81	69
Windböen im km/h:	13	13	23	13	23	15	23	15	19
vorh. Windrichtung:	SSW	NNO	NNO	SSW	NNO	NO	NNO	NO	SSW
vorh. Wolkenart:	Cs	Cu	Cu	Cs	Cu	Cu	Cu	Cu	Cu
rel. Luftdruck in hPa:	1006	1015	1018	1015	1018	1016	1018	1016	1015
Luftdruck Tendenz:	fallend	steigend	bleibend	steigend	bleibend	steigend	bleibend	steigend	bleibend

