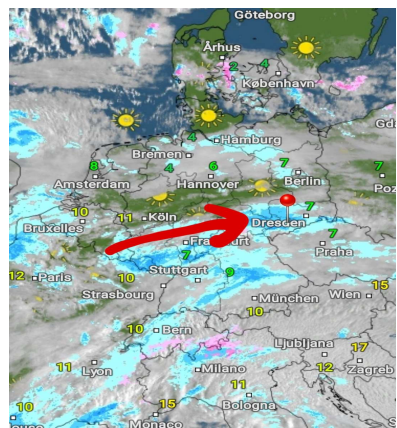
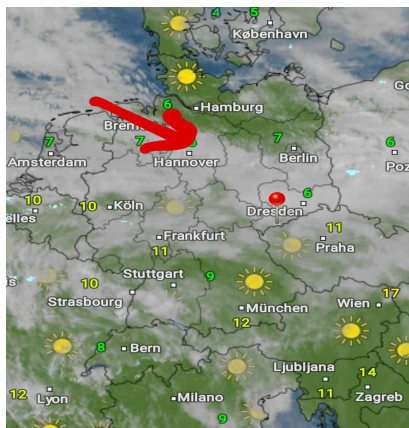
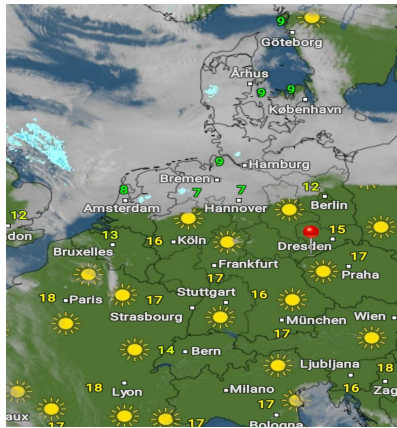


Montag, 28.03.2022 12:00 Uhr Dienstag, 29.03.2022 12:00 Uhr Mittwoch, 30.03.2022 12:00 Uhr



	27.03.2022	28.03.2022	29.03.2022	28.03.2022	29.03.2022	30.03.2022	29.03.2022	30.03.2022	31.03.2022
Höchstwerte in °C	16	19	11	19	11	7	11	7	4
Bewölkungsgrad									
Tiefstwerte in °C	2	1	3	1	3	2	3	2	1
Niederschlagsdauer in h:									
geschlossene Schneedecke:									
rel. Luftfeuchtigkeit außen in %:	75	75	78	75	78	91	78	91	91
Windböen im km/h:	10	19	10	19	10	10	10	10	8
vorh. Windrichtung:	SSW	S	SSO	S	SSO	NNO	NNO	NNO	NNO
vorh. Wolkenart:	Ac	Cu	Sc	Cu	Sc	Ns	Sc	Ns	Sc
rel. Luftdruck in hPa:	1028	1019	1009	1019	1009	1002	1009	1002	998
Luftdruck Tendenz:	fallend	fallend	fallend	fallend	fallend	fallend	fallend	fallend	bleibend

