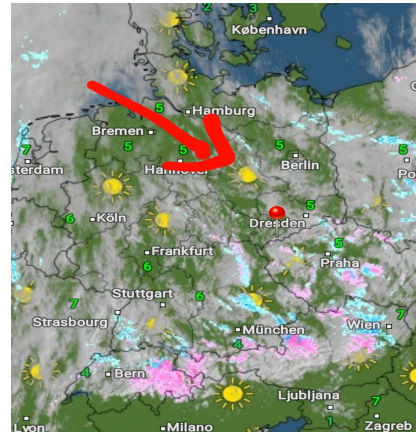
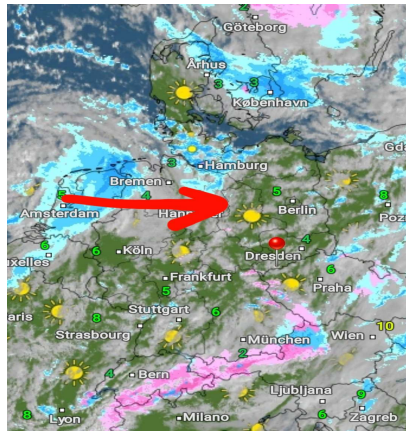
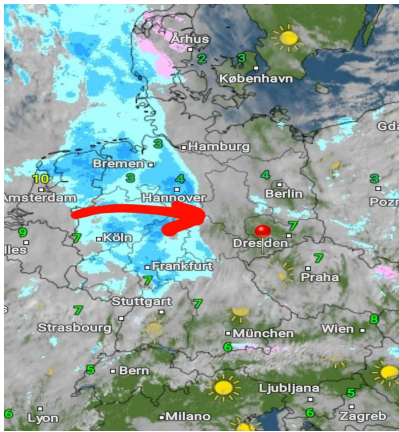


Sonntag, 20.02.2022 12:00 Uhr Montag, 21.02.2022 12:00 Uhr Dienstag, 22.02.2022 12:00 Uhr



	19.02.2022	20.02.2022	21.02.2022		20.02.2022	21.02.2022	22.02.2022		21.02.2022	22.02.2022	23.02.2022
Höchstwerte in °C	6	7	7	Höchstwerte in °C	7	7	5	Höchstwerte in °C	7	5	9
Bewölkungsgrad				Bewölkungsgrad				Bewölkungsgrad			
Tiefstwerte in °C	2	1	2	Tiefstwerte in °C	1	2	1	Tiefstwerte in °C	2	1	0
Niederschlagsdauer in h:	1 (N)	3	11	Niederschlagsdauer in h:	3	11	7	Niederschlagsdauer in h:	11	7	2 (N)
geschlossene Schneedecke:				geschlossene Schneedecke:				geschlossene Schneedecke:			
rel. Luftfeuchtigkeit außen in %:	63	81	80	rel. Luftfeuchtigkeit außen in %:	81	80	84	rel. Luftfeuchtigkeit außen in %:	80	84	78
Windböen im km/h:	40	34	34	Windböen im km/h:	34	34	18	Windböen im km/h:	34	18	18
vorh. Windrichtung:	SSW	SSW	SSW	vorh. Windrichtung:	SSW	SSW	ONO	vorh. Windrichtung:	SSW	ONO	SSW
vorh. Wolkenart:	Cu	Sc	Cu	vorh. Wolkenart:	Sc	Cu	Cu	vorh. Wolkenart:	Cu	Cu	Cu
rel. Luftdruck in hPa:	1010	1009	999	rel. Luftdruck in hPa:	1009	999	1014	rel. Luftdruck in hPa:	999	1014	1023
Luftdruck Tendenz:	steigend	bleibend	fallend	Luftdruck Tendenz:	bleibend	fallend	steigend	Luftdruck Tendenz:	fallend	steigend	bleibend

