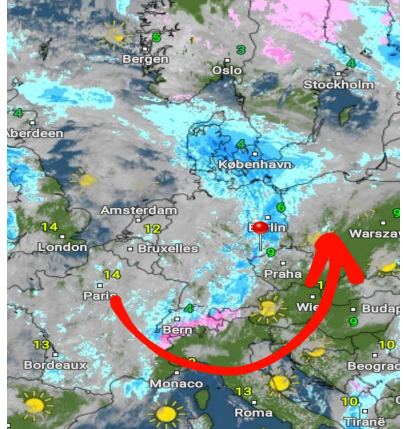
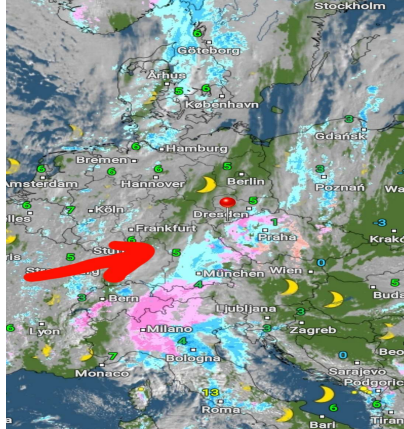
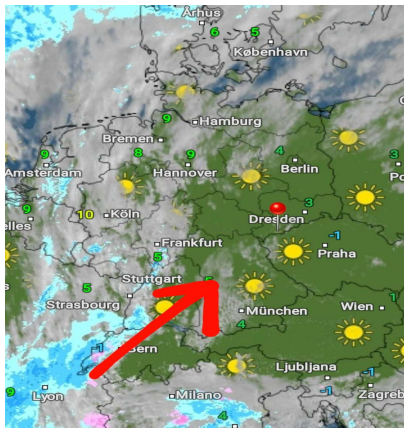


Montag, 14.02.2022 12:00 Uhr Dienstag, 15.02.2022 12:00 Uhr Mittwoch, 16.02.2022 12:00 Uhr



	13.02.2022	14.02.2022	15.02.2022		14.02.2022	15.02.2022	16.02.2022		15.02.2022	16.02.2022	17.02.2022
Höchstwerte in °C	8	10	9	Höchstwerte in °C	10	9	9	Höchstwerte in °C	9	9	11
Bewölkungsgrad				Bewölkungsgrad				Bewölkungsgrad			
Tiefstwerte in °C	-1	-1	2	Tiefstwerte in °C	-1	2	2	Tiefstwerte in °C	2	2	3
Niederschlagsdauer in h:	0	0	0	Niederschlagsdauer in h:	0	0	0	Niederschlagsdauer in h:	0	0	0
geschlossene Schneedecke:	0	0	0	geschlossene Schneedecke:	0	0	0	geschlossene Schneedecke:	0	0	0
rel. Luftfeuchtigkeit außen in %:	79	63	83	rel. Luftfeuchtigkeit außen in %:	63	83	86	rel. Luftfeuchtigkeit außen in %:	83	86	82
Windböen im km/h:	21	16	18	Windböen im km/h:	16	18	21	Windböen im km/h:	18	21	31
vorh. Windrichtung:	S	S	SSW	vorh. Windrichtung:	S	SSW	SSW	vorh. Windrichtung:	SSW	SSW	SSW
vorh. Wolkenart:	--	Cu	Sc	vorh. Wolkenart:	Cu	Sc	Sc	vorh. Wolkenart:	Sc	Sc	Cb
rel. Luftdruck in hPa:	1019	1009	1011	rel. Luftdruck in hPa:	1009	1011	1003	rel. Luftdruck in hPa:	1011	1003	999
Luftdruck Tendenz:	fallend	fallend	steigend	Luftdruck Tendenz:	fallend	steigend	fallend	Luftdruck Tendenz:	steigend	fallend	steigend

