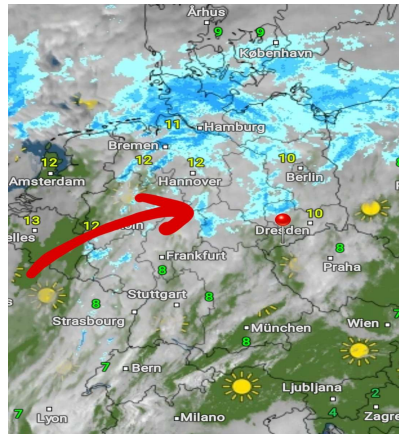
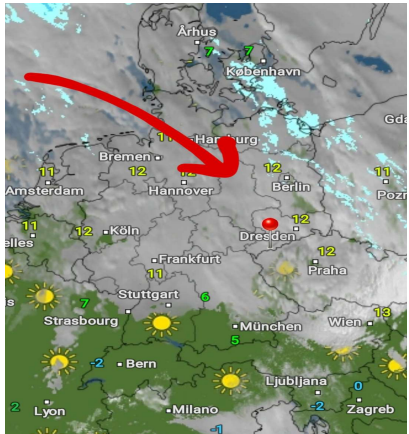
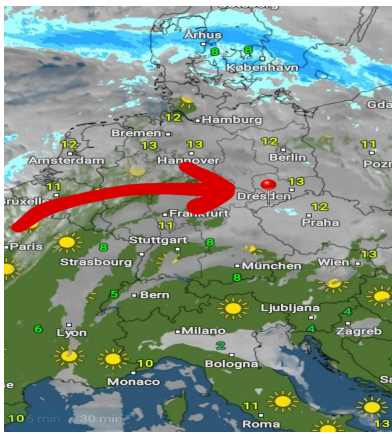


Freitag, 31.12.2021 12:00 Uhr Samstag, 01.01.2022 12:00 Uhr Sonntag, 02.01.2022 12:00 Uhr



	30.12.2021	31.12.2021	01.01.2022		31.12.2021	01.01.2022	02.01.2022		01.01.2022	02.01.2022	03.01.2022
Höchstwerte in °C	12	13	11	Höchstwerte in °C	13	11	12	Höchstwerte in °C	11	12	10
Bewölkungsgrad				Bewölkungsgrad				Bewölkungsgrad			
Tiefstwerte in °C	5	10	4	Tiefstwerte in °C	10	4	3	Tiefstwerte in °C	4	3	6
Niederschlagsdauer in h:	6			Niederschlagsdauer in h:				Niederschlagsdauer in h:			
geschlossene Schneedecke:				geschlossene Schneedecke:				geschlossene Schneedecke:			
rel. Luftfeuchtigkeit außen in %:	92	84	86	rel. Luftfeuchtigkeit außen in %:	84	86	81	rel. Luftfeuchtigkeit außen in %:	86	81	84
Windböen im km/h:	15	15	16	Windböen im km/h:	15	16	16	Windböen im km/h:	16	16	21
vorh. Windrichtung:	SSW	S	SW	vorh. Windrichtung:	S	SW	NNO	vorh. Windrichtung:	SW	NNO	NNO
vorh. Wolkenart:	Ns	Cs	Sc	vorh. Wolkenart:	Cs	Sc	Sc	vorh. Wolkenart:	Sc	Sc	Sc
rel. Luftdruck in hPa:	1015	1018	1023	rel. Luftdruck in hPa:	1018	1023	1016	rel. Luftdruck in hPa:	1023	1016	1010
Luftdruck Tendenz:	steigend	bleibend	steigend	Luftdruck Tendenz:	bleibend	steigend	fallend	Luftdruck Tendenz:	steigend	fallend	fallend

