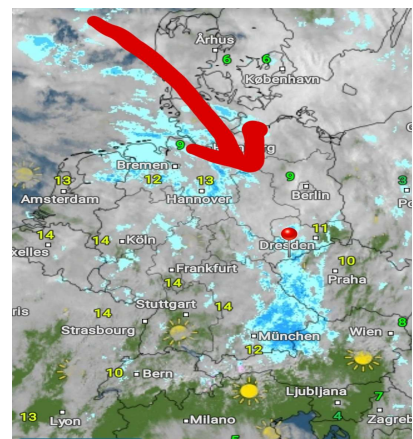
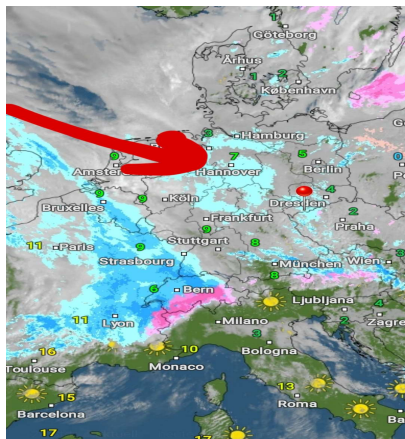
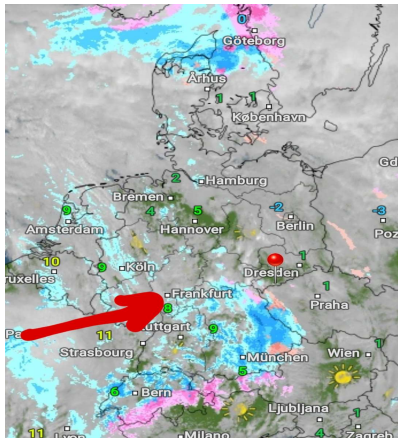


Dienstag, 28.12.2021 12:00 Uhr Mittwoch, 29.12.2021 12:00 Uhr Donnerstag, 30.12.2021 12:00 Uhr



	27.12.2021	28.12.2021	29.12.2021		28.12.2021	29.12.2021	30.12.2021		29.12.2021	30.12.2021	31.12.2021
Höchstwerte in °C	2	5	7	Höchstwerte in °C	5	7	12	Höchstwerte in °C	7	12	13
Bewölkungsgrad				Bewölkungsgrad				Bewölkungsgrad			
Tiefstwerte in °C	-1	1	3	Tiefstwerte in °C	1	3	5	Tiefstwerte in °C	3	5	10
Niederschlagsdauer in h:	3	5	7	Niederschlagsdauer in h:	5	7	6	Niederschlagsdauer in h:	7	6	6
geschlossene Schneedecke:	3cm	2cm		geschlossene Schneedecke:	2cm			geschlossene Schneedecke:			
rel. Luftfeuchtigkeit außen in %:	80	90	93	rel. Luftfeuchtigkeit außen in %:	90	93	92	rel. Luftfeuchtigkeit außen in %:	93	92	84
Windböen im km/h:	15	18	10	Windböen im km/h:	16	10	15	Windböen im km/h:	10	15	15
vorh. Windrichtung:	SSW	SSW	S	vorh. Windrichtung:	SSW	S	SSW	vorh. Windrichtung:	S	SSW	S
vorh. Wolkenart:	Sc	Sc	Ns	vorh. Wolkenart:	Sc	Ns	Ns	vorh. Wolkenart:	Ns	Ns	Cs
rel. Luftdruck in hPa:	1007	1000	1005	rel. Luftdruck in hPa:	1000	1005	1015	rel. Luftdruck in hPa:	1005	1015	1018
Luftdruck Tendenz:	fallend	fallend	steigend	Luftdruck Tendenz:	fallend	steigend	steigend	Luftdruck Tendenz:	steigend	steigend	bleibend

