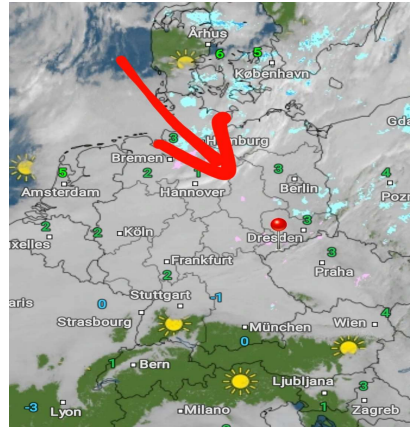
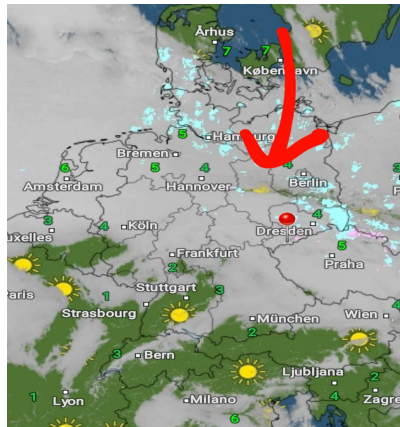
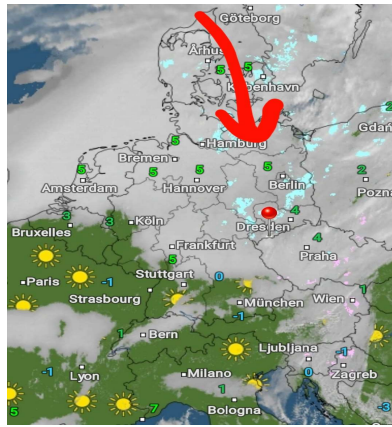


Montag, 24.01.2022 12:00 Uhr Dienstag, 25.01.2022 12:00 Uhr Mittwoch, 26.01.2022 12:00 Uhr



	23.01.2022	24.01.2022	25.01.2022
Höchstwerte in °C	2	3	1
Bewölkungsgrad			
Tiefstwerte in °C	1	1	0
Niederschlagsdauer in h:	1	1	2
geschlossene Schneedecke:	7cm	3cm	
rel. Luftfeuchtigkeit außen in %:	94	94	92
Windböen im km/h:	10	6	8
vorh. Windrichtung:	SO	SSO	ONO
vorh. Wolkenart:	As	As	As
rel. Luftdruck in hPa:	1033	1034	1032
Luftdruck Tendenz:	steigend	bleibend	bleibend

	24.01.2022	25.01.2022	26.01.2022
Höchstwerte in °C	3	1	0
Bewölkungsgrad			
Tiefstwerte in °C	1	0	-1
Niederschlagsdauer in h:	1	2	
geschlossene Schneedecke:	3cm		1cm
rel. Luftfeuchtigkeit außen in %:	94	92	90
Windböen im km/h:	6	6	11
vorh. Windrichtung:	SSO	ONO	ONO
vorh. Wolkenart:	As	As	As
rel. Luftdruck in hPa:	1034	1032	1029
Luftdruck Tendenz:	bleibend	bleibend	bleibend

	25.01.2022	26.01.2022	27.01.2022
Höchstwerte in °C	1	0	2
Bewölkungsgrad			
Tiefstwerte in °C	0	-1	-2
Niederschlagsdauer in h:	2	1cm	2
geschlossene Schneedecke:		1cm	88
rel. Luftfeuchtigkeit außen in %:	92	90	88
Windböen im km/h:	8	11	16
vorh. Windrichtung:	ONO	ONO	SSW
vorh. Wolkenart:	As	As	Ac
rel. Luftdruck in hPa:	1032	1029	1022
Luftdruck Tendenz:	bleibend	bleibend	fallend

