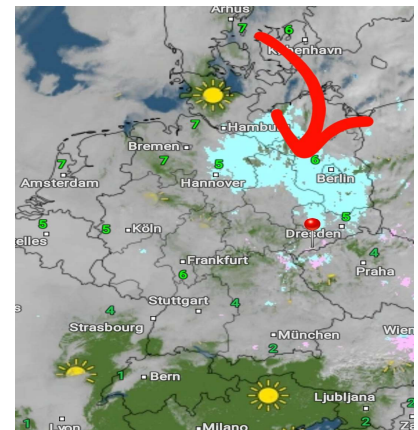
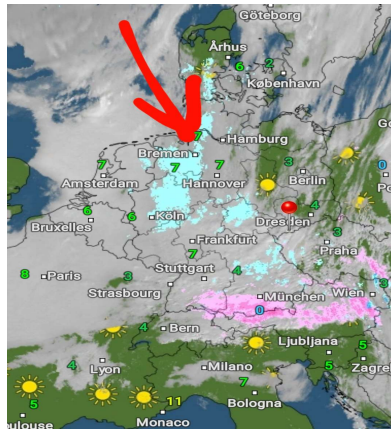
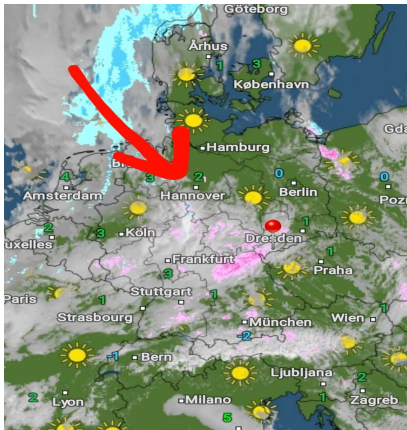


Freitag, 21.01.2022 12:00 Uhr Samstag, 22.01.2022 12:00 Uhr Sonntag, 23.01.2022 12:00 Uhr



	20.01.2022	21.01.2022	22.01.2022	21.01.2022	22.01.2022	23.01.2022	22.01.2022	23.01.2022	24.01.2022
Höchstwerte in °C	2	0	2	0	2	2	2	2	3
Bewölkungsgrad									
Tiefstwerte in °C	-4	-6	0	-6	0	1	0	1	1
Niederschlagsdauer in h: geschlossene Schneedecke:	6 7cm	4 12cm	15 10cm	4 12cm	15 10cm	1 7cm	15 10cm	1 7cm	1 3cm
rel. Luftfeuchtigkeit außen in %:	85	85	93	85	93	94	93	94	94
Windböen im km/h:	19	15	13	15	13	10	13	10	6
vorrh. Windrichtung:	SSW	S	SSW	S	SSW	SO	SSW	SSW	SSO
vorrh. Wolkenart:	Cu	Cu	Sc	Cu	Sc	As	Sc	As	As
rel. Luftdruck in hPa:	1019	1027	1028	1027	1028	1033	1028	1033	1034
Luftdruck Tendenz:	bleibend	bleibend	steigend	bleibend	steigend	steigend	steigend	steigend	bleibend

