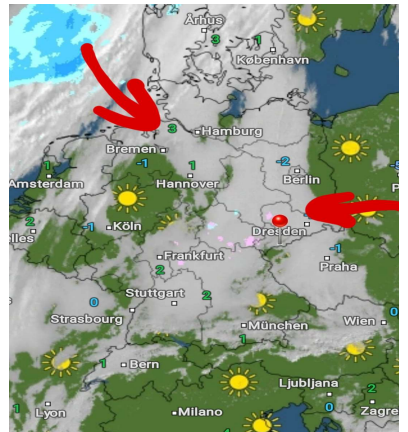
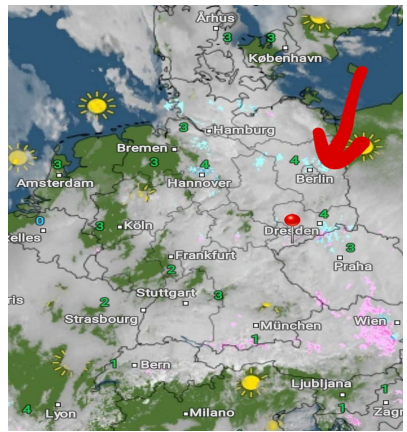
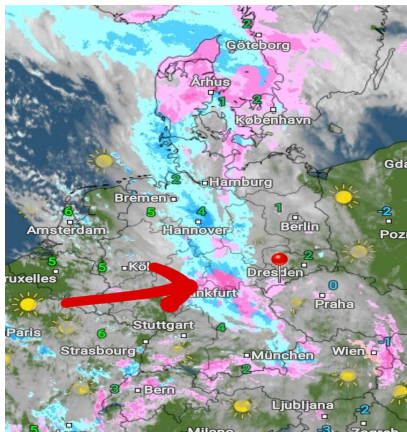


Sonntag, 09.01.2022 12:00 Uhr      Montag, 10.01.2022 12:00 Uhr      Dienstag, 11.01.2022 12:00 Uhr



	08.01.2022	09.01.2022	10.01.2022		09.01.2022	10.01.2022	11.01.2022		10.01.2022	11.01.2022	12.01.2022
Höchstwerte in °C	0	2	1	Höchstwerte in °C	2	1	1	Höchstwerte in °C	1	1	2
Bewölkungsgrad				Bewölkungsgrad				Bewölkungsgrad			
Tiefstwerte in °C	-3	-1	1	Tiefstwerte in °C	-1	1	-2	Tiefstwerte in °C	1	-2	-3
Niederschlagsdauer in h:	8	4	8	Niederschlagsdauer in h:	4	8	3	Niederschlagsdauer in h:	8	3	2
geschlossene Schneedecke:	10cm	12cm	10cm	geschlossene Schneedecke:	12cm	10cm	10cm	geschlossene Schneedecke:	10cm	10cm	8cm
rel. Luftfeuchtigkeit außen in %:	88	88	94	rel. Luftfeuchtigkeit außen in %:	88	94	90	rel. Luftfeuchtigkeit außen in %:	94	90	88
Windböen im km/h:	21	23	6	Windböen im km/h:	23	6	3	Windböen im km/h:	6	3	3
vorh. Windrichtung:	SW	SSW	SO	vorh. Windrichtung:	SSW	SO	S	vorh. Windrichtung:	SO	S	S
vorh. Wolkenart:	Sc	Sc	As	vorh. Wolkenart:	Sc	As	Sc	vorh. Wolkenart:	As	Sc	Ac
rel. Luftdruck in hPa:	1009	1000	1019	rel. Luftdruck in hPa:	1000	1019	1033	rel. Luftdruck in hPa:	1019	1033	1037
Luftdruck Tendenz:	fallend	bleibend	steigend	Luftdruck Tendenz:	bleibend	steigend	steigend	Luftdruck Tendenz:	steigend	steigend	steigend

