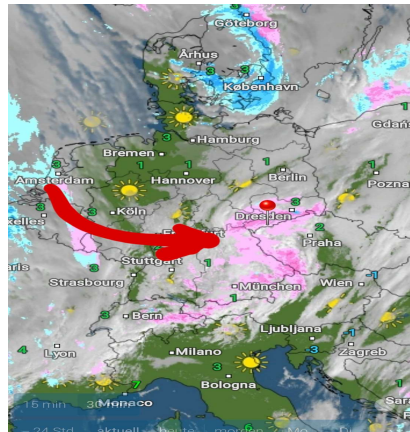
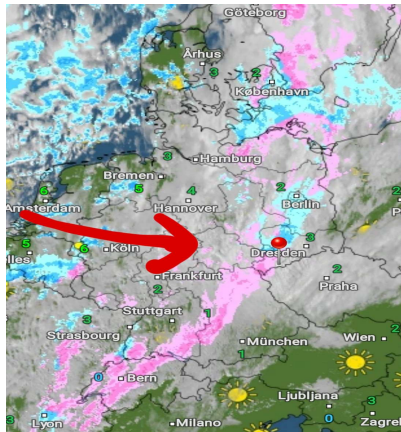
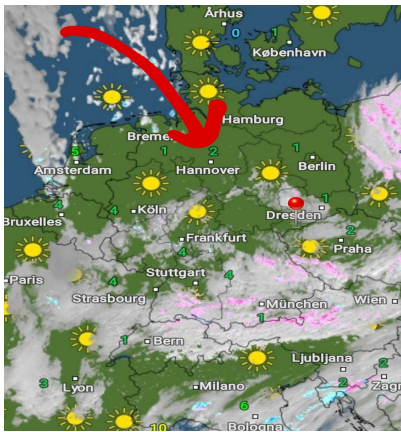


Donnerstag, 06.01.2022 12:00 Uhr Freitag, 07.01.2022 12:00 Uhr Samstag, 08.01.2022 12:00 Uhr



	05.01.2022	06.01.2022	07.01.2022		06.01.2022	07.01.2022	08.01.2022		07.01.2022	#WERT!	#WERT!
Höchstwerte in °C	4	2	1	Höchstwerte in °C	2	1	0	Höchstwerte in °C	1	0	2
Bewölkungsgrad				Bewölkungsgrad				Bewölkungsgrad			
Tiefstwerte in °C	0	-5	-5	Tiefstwerte in °C	-5	-6	-3	Tiefstwerte in °C	-6	-3	-1
Niederschlagsdauer in h:	5	4cm	2	Niederschlagsdauer in h:	4cm	2	8	Niederschlagsdauer in h:	4cm	8	4
geschlossene Schneedecke:	89	85	86	geschlossene Schneedecke:	85	86	88	geschlossene Schneedecke:	86	88	88
rel. Luftfeuchtigkeit außen in %:	21	15	21	rel. Luftfeuchtigkeit außen in %:	15	21	21	rel. Luftfeuchtigkeit außen in %:	21	21	23
Windböen im km/h:	NNO	SSO	SSW	Windböen im km/h:	SSO	SSW	SW	Windböen im km/h:	SSW	SW	SSW
vorh. Windrichtung:	Sc	Cu	Ac	vorh. Windrichtung:	Cu	Ac	Sc	vorh. Windrichtung:	Ac	Sc	Sc
vorh. Wolkenart:	1001	1016	1016	rel. Luftdruck in hPa:	1016	1016	1009	rel. Luftdruck in hPa:	1016	1009	1000
rel. Luftdruck in hPa:	steigend	steigend	fallend	Luftdruck Tendenz:	steigend	fallend	fallend	Luftdruck Tendenz:	fallend	fallend	bleibend

