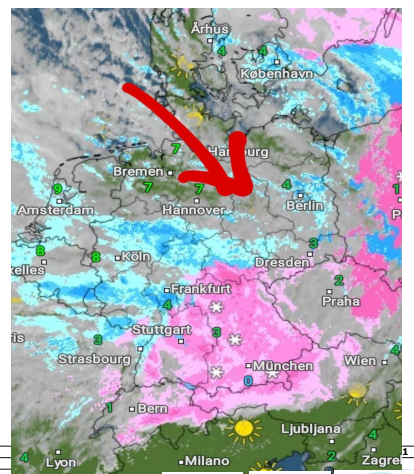
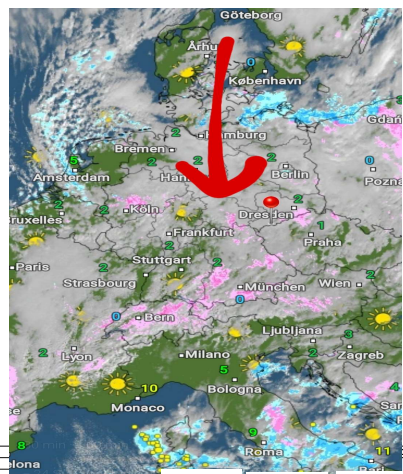
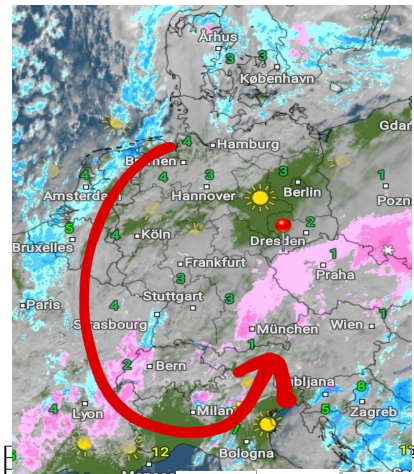


Sonntag, 28.11.2021 12:00 Uhr Montag, 29.11.2021 12:00 Uhr Dienstag, 30.11.2021 12:00 Uhr



Bewölkungsgrad			
Tiefstwerte in °C	-1	-1	-1
Niederschlagsdauer in h:	1	1	1
geschlossene Schneedecke:	1cm	4cm	4cm
rel. Luftfeuchtigkeit außen in %:	85	88	88
Windböen im km/h:	15	8	13
vorh. Windrichtung:	S	W	W
vorh. Wolkenart:	As	As	As
rel. Luftdruck in hPa:	992	996	1004
Luftdruck Tendenz:	steigend	bleibend	steigend

Bewölkungsgrad			
Tiefstwerte in °C	-1	-1	-1
Niederschlagsdauer in h:	1	1	1
geschlossene Schneedecke:	1cm	4cm	6cm
rel. Luftfeuchtigkeit außen in %:	88	88	89
Windböen im km/h:	8	13	26
vorh. Windrichtung:	W	W	SSW
vorh. Wolkenart:	As	As	Ns
rel. Luftdruck in hPa:	996	1004	1005
Luftdruck Tendenz:	bleibend	steigend	bleibend

Bewölkungsgrad			
Tiefstwerte in °C	-1	-1	1
Niederschlagsdauer in h:	4	6	6
geschlossene Schneedecke:	4cm	6cm	2cm
rel. Luftfeuchtigkeit außen in %:	88	89	90
Windböen im km/h:	13	26	26
vorh. Windrichtung:	W	SSW	S
vorh. Wolkenart:	As	Ns	Ns
rel. Luftdruck in hPa:	1004	1005	998
Luftdruck Tendenz:	steigend	bleibend	fallend

