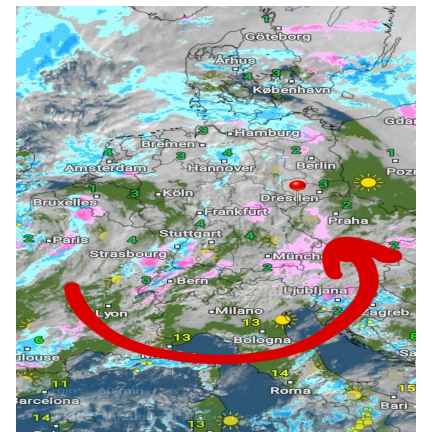
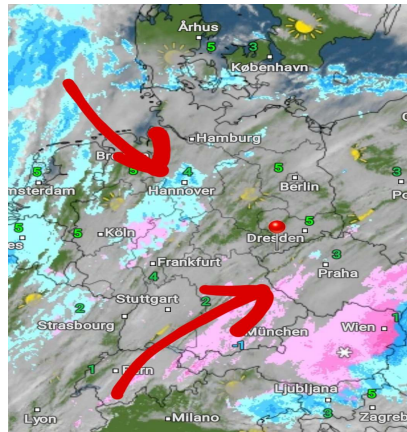
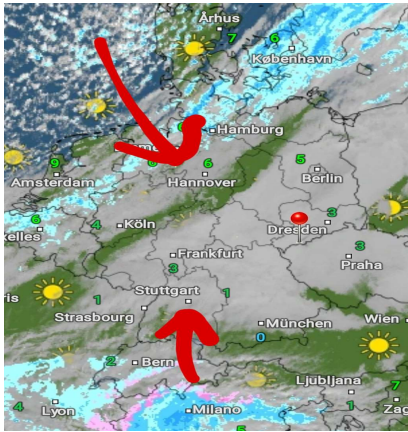


Donnerstag, 25.11.2021 12:00 Uhr Freitag, 26.11.2021 12:00 Uhr Samstag, 27.11.2021 12:00 Uhr



| | 24.11.2021 | 25.11.2021 | 26.11.2021 | | 25.11.2021 | 26.11.2021 | 27.11.2021 | | 26.11.2021 | 27.11.2021 | 28.11.2021 |
|-----------------------------------|------------|------------|------------|-----------------------------------|------------|------------|------------|-----------------------------------|------------|------------|------------|
| Höchstwerte in °C | 4 | 0 | 2 | Höchstwerte in °C | 0 | 2 | 2 | Höchstwerte in °C | 2 | 2 | 1 |
| Bewölkungsgrad | | | | Bewölkungsgrad | | | | Bewölkungsgrad | | | |
| Tiefstwerte in °C | -2 | -4 | -1 | Tiefstwerte in °C | -4 | -1 | -1 | Tiefstwerte in °C | -1 | -1 | -1 |
| Niederschlagsdauer in h: | 1 | 1 | 3 | Niederschlagsdauer in h: | 1 | 3 | 3 | Niederschlagsdauer in h: | 3 | 1 | 1 |
| geschlossene Schneedecke: | | | 1cm | geschlossene Schneedecke: | | 1cm | | geschlossene Schneedecke: | 1cm | | 1cm |
| rel. Luftfeuchtigkeit außen in %: | 90 | 90 | 88 | rel. Luftfeuchtigkeit außen in %: | 90 | 88 | 85 | rel. Luftfeuchtigkeit außen in %: | 88 | 85 | 88 |
| Windböen im km/h: | 8 | 6 | 10 | Windböen im km/h: | 6 | 10 | 15 | Windböen im km/h: | 10 | 15 | 8 |
| vorh. Windrichtung: | SSO | S | SSW | vorh. Windrichtung: | S | SSW | S | vorh. Windrichtung: | SSW | S | W |
| vorh. Wolkenart: | As | St | | vorh. Wolkenart: | St | As | As | vorh. Wolkenart: | As | As | As |
| rel. Luftdruck in hPa: | 1022 | 1010 | 1000 | rel. Luftdruck in hPa: | 1010 | 1000 | 992 | rel. Luftdruck in hPa: | 1000 | 992 | 996 |
| Luftdruck Tendenz: | fallend | fallend | fallend | Luftdruck Tendenz: | fallend | fallend | steigend | Luftdruck Tendenz: | fallend | steigend | bleibend |

