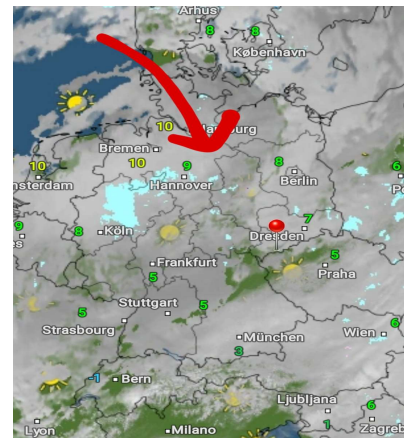
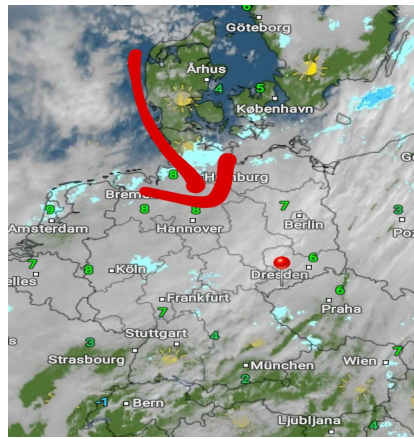
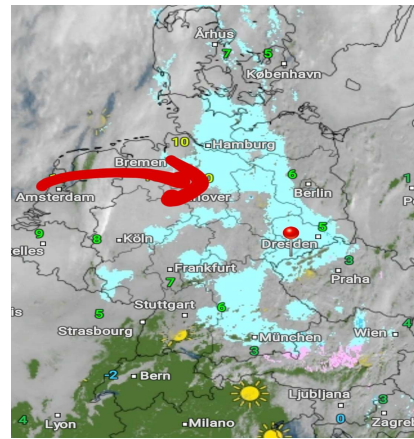


Montag, 13.12.2021 12:00 Uhr Dienstag, 14.12.2021 12:00 Uhr Mittwoch, 15.12.2021 12:00 Uhr



	12.12.2021	13.12.2021	14.12.2021
Höchstwerte in °C	3	6	5
Tiefstwerte in °C	-4	2	3
Niederschlagsdauer in h:	5	8	1
geschlossene Schneedecke:			
rel. Luftfeuchtigkeit außen in %:	90	96	95
Windböen im km/h:	13	8	8
vorh. Windrichtung:	SO	SSW	S
vorh. Wolkenart:	As	St	As
rel. Luftdruck in hPa:	1025	1027	1027
Luftdruck Tendenz:	bleibend	steigend	bleibend

	13.12.2021	14.12.2021	15.12.2021
Höchstwerte in °C	6	5	6
Tiefstwerte in °C	2	3	0
Niederschlagsdauer in h:	8	1	1
geschlossene Schneedecke:			
rel. Luftfeuchtigkeit außen in %:	96	95	94
Windböen im km/h:	8	8	8
vorh. Windrichtung:	SSW	S	S
vorh. Wolkenart:	St	As	As
rel. Luftdruck in hPa:	1027	1027	1031
Luftdruck Tendenz:	steigend	bleibend	steigend

	14.12.2021	15.12.2021	16.12.2021
Höchstwerte in °C	5	6	6
Tiefstwerte in °C	3	0	3
Niederschlagsdauer in h:	1	1	1
geschlossene Schneedecke:			
rel. Luftfeuchtigkeit außen in %:	95	94	92
Windböen im km/h:	8	8	8
vorh. Windrichtung:	S	S	SSO
vorh. Wolkenart:	As	As	As
rel. Luftdruck in hPa:	1027	1031	1035
Luftdruck Tendenz:	bleibend	steigend	steigend

