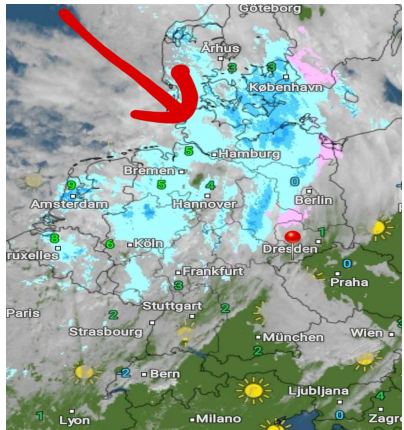
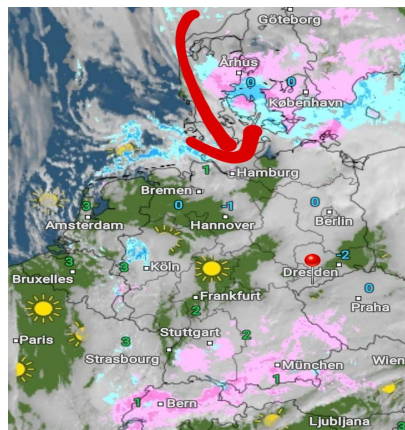
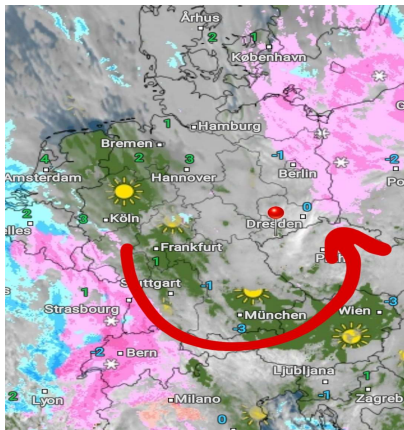


Freitag, 10.12.2021 12:00 Uhr Samstag, 11.12.2021 12:00 Uhr Sonntag, 12.12.2021 12:00 Uhr



	09.12.2021	10.12.2021	11.12.2021		10.12.2021	11.12.2021	12.12.2021		11.12.2021	12.12.2021	13.12.2021
Höchstwerte in °C	1	3	0	Höchstwerte in °C	3	0	3	Höchstwerte in °C	0	3	6
Bewölkungsgrad				Bewölkungsgrad				Bewölkungsgrad			
Tiefstwerte in °C	-1	-4	-5	Tiefstwerte in °C	-4	-6	-4	Tiefstwerte in °C	-6	-4	2
Niederschlagsdauer in h:	2	3cm	1cm	Niederschlagsdauer in h:	3cm	1cm	5	Niederschlagsdauer in h:	1cm	5	8
geschlossene Schneedecke:	90	89	89	geschlossene Schneedecke:	89	89	90	geschlossene Schneedecke:	89	90	96
rel. Luftfeuchtigkeit außen in %:	6	10	6	rel. Luftfeuchtigkeit außen in %:	10	6	13	rel. Luftfeuchtigkeit außen in %:	6	13	8
Windböen im km/h:	SSO	SSO	SSO	Windböen im km/h:	SSO	SSO	SO	Windböen im km/h:	SSO	SO	SSW
vorh. Windrichtung:	As	Cs	As	vorh. Windrichtung:	Ca	As	As	vorh. Windrichtung:	As	As	St
vorh. Wolkenart:	1004	999	1014	vorh. Wolkenart:	999	1014	1025	vorh. Wolkenart:	1014	1025	1027
rel. Luftdruck in hPa:	steigend	fallend	steigend	rel. Luftdruck in hPa:	fallend	steigend	bleibend	rel. Luftdruck in hPa:	steigend	bleibend	steigend

