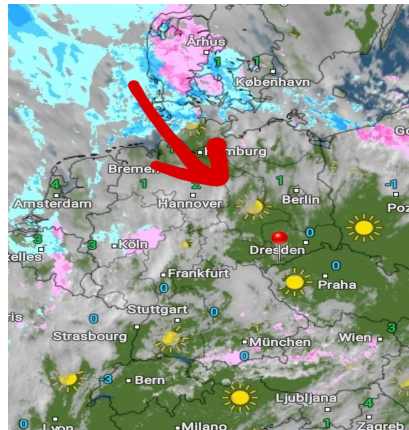
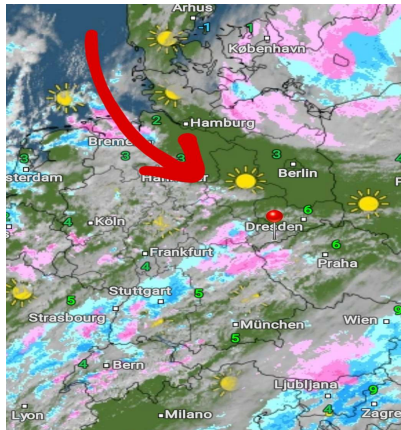
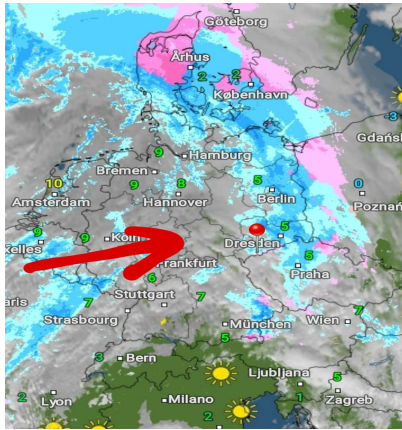


Mittwoch, 01.12.2021 12:00 Uhr Donnerstag, 02.12.2021 12:00 Uhr Freitag, 03.12.2021 12:00 Uhr



	30.11.2021	01.12.2021	02.12.2021		01.12.2021	02.12.2021	03.12.2021		02.12.2021	03.12.2021	04.12.2021
Höchstwerte in °C	2	6	5	Höchstwerte in °C	6	5	1	Höchstwerte in °C	5	1	2
Bewölkungsgrad				Bewölkungsgrad				Bewölkungsgrad			
Tiefstwerte in °C	-1	1	-2	Tiefstwerte in °C	1	-2	-5	Tiefstwerte in °C	-2	-5	-1
Niederschlagsdauer in h:	6	6	2	Niederschlagsdauer in h:	6	2	3	Niederschlagsdauer in h:	2	3	6
geschlossene Schneedecke:	6cm	2cm	5cm	geschlossene Schneedecke:	2cm	5cm	3cm	geschlossene Schneedecke:	5cm	3cm	9cm
rel. Luftfeuchtigkeit außen in %:	89	90	89	rel. Luftfeuchtigkeit außen in %:	90	89	85	rel. Luftfeuchtigkeit außen in %:	89	85	86
Windböen im km/h:	26	26	16	Windböen im km/h:	26	16	15	Windböen im km/h:	16	15	16
vorh. Windrichtung:	SSW	S	SO	vorh. Windrichtung:	S	SO	S	vorh. Windrichtung:	SO	S	SSW
vorh. Wolkenart:	Ns	Ns	As	vorh. Wolkenart:	Ns	As	Cs	vorh. Wolkenart:	As	Cs	As
rel. Luftdruck in hPa:	1005	998	999	rel. Luftdruck in hPa:	998	999	1010	rel. Luftdruck in hPa:	999	1010	1000
Luftdruck Tendenz:	bleibend	fallend	steigend	Luftdruck Tendenz:	fallend	steigend	bleibend	Luftdruck Tendenz:	steigend	bleibend	fallend

