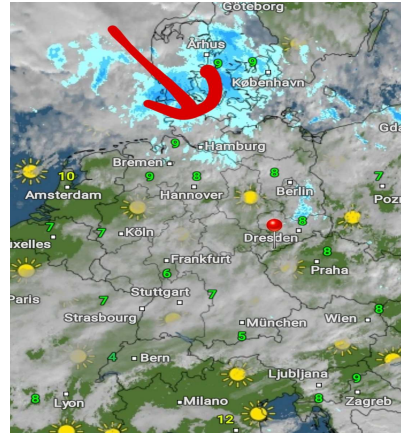
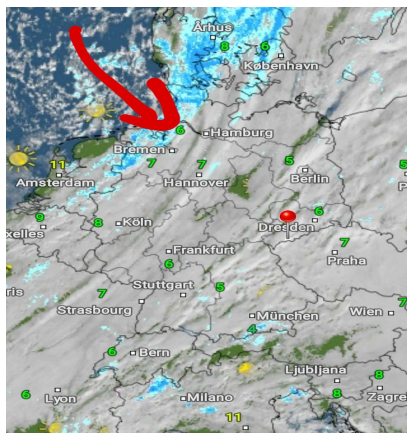
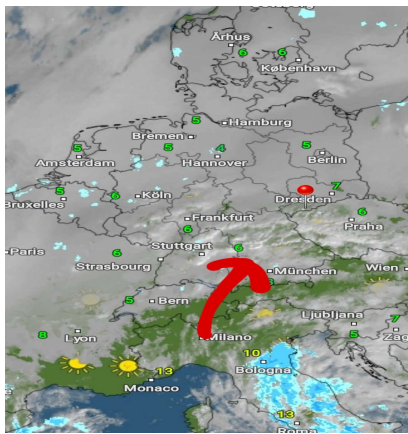


Dienstag, 16.11.2021 12:00 Uhr Mittwoch, 17.11.2021 12:00 Uhr Donnerstag, 18.11.2021 12:00 Uhr



	15.11.2021	16.11.2021	17.11.2021		16.11.2021	17.11.2021	18.11.2021		17.11.2021	18.11.2021	19.11.2021
Höchstwerte in °C	7	9	5	Höchstwerte in °C	9	5	8	Höchstwerte in °C	5	8	8
Bewölkungsgrad				Bewölkungsgrad				Bewölkungsgrad			
Tiefstwerte in °C	0	-1	3	Tiefstwerte in °C	-1	3	4	Tiefstwerte in °C	3	4	6
Niederschlagsdauer in h:			1	Niederschlagsdauer in h:		1	1	Niederschlagsdauer in h:	1	1	1
geschlossene Schneedecke:				geschlossene Schneedecke:				geschlossene Schneedecke:			
rel. Luftfeuchtigkeit außen in %:	88	89	88	rel. Luftfeuchtigkeit außen in %:	89	88	84	rel. Luftfeuchtigkeit außen in %:	88	84	90
Windböen im km/h:	11	13	11	Windböen im km/h:	13	11	15	Windböen im km/h:	11	15	13
vorh. Windrichtung:	W	S	S	vorh. Windrichtung:	S	S	NNO	vorh. Windrichtung:	S	NNO	S
vorh. Wolkenart:	Sc	Sc	Sc	vorh. Wolkenart:	Sc	Sc	As	vorh. Wolkenart:	Sc	As	As
rel. Luftdruck in hPa:	1024	1022	1021	rel. Luftdruck in hPa:	1022	1021	1027	rel. Luftdruck in hPa:	1021	1027	1027
Luftdruck Tendenz:	bleibend	fallend	steigend	Luftdruck Tendenz:	fallend	steigend	steigend	Luftdruck Tendenz:	steigend	steigend	bleibend

