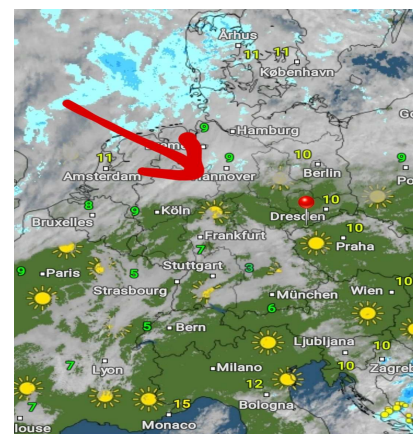
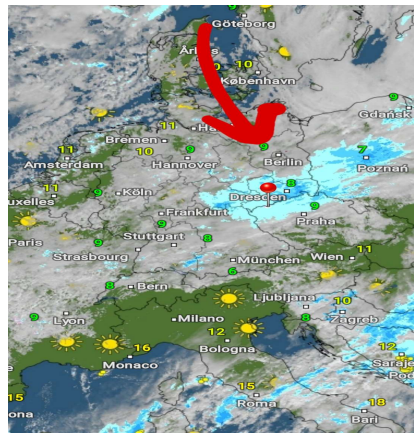
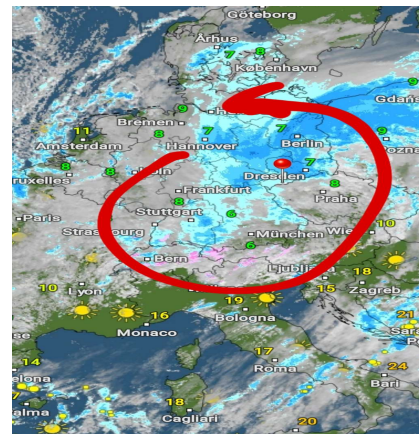


Donnerstag, 04.11.2021 12:00 Uhr Freitag, 05.11.2021 12:00 Uhr Samstag, 06.11.2021 12:00 Uhr



	03.11.2021	04.11.2021	05.11.2021		04.11.2021	05.11.2021	06.11.2021		05.11.2021	06.11.2021	07.11.2021
Höchstwerte in °C	12	6	5	Höchstwerte in °C	6	5	10	Höchstwerte in °C	5	10	7
Bewölkungsgrad				Bewölkungsgrad				Bewölkungsgrad			
Tiefstwerte in °C	3	4	4	Tiefstwerte in °C	4	4	3	Tiefstwerte in °C	4	3	2
Niederschlagsdauer in h:		15	9	Niederschlagsdauer in h:	15	9		Niederschlagsdauer in h:	9	3	1
geschlossene Schneedecke:				geschlossene Schneedecke:				geschlossene Schneedecke:			
rel. Luftfeuchtigkeit außen in %:	85	92	92	rel. Luftfeuchtigkeit außen in %:	92	92	86	rel. Luftfeuchtigkeit außen in %:	92	86	85
Windböen im km/h:	11	16	11	Windböen im km/h:	16	11	13	Windböen im km/h:	11	13	19
vorh. Windrichtung:	NO	WNW	SSO	vorh. Windrichtung:	WNW	SSO	S	vorh. Windrichtung:	SSO	S	SSW
vorh. Wolkenart:	Ca	Ns	Sc	vorh. Wolkenart:	Ns	Sc	Cu	vorh. Wolkenart:	Sc	Cu	Sc
rel. Luftdruck in hPa:	1002	1001	1020	rel. Luftdruck in hPa:	1001	1020	1027	rel. Luftdruck in hPa:	1020	1027	1017
Luftdruck Tendenz:	fallend	bleibend	steigend	Luftdruck Tendenz:	bleibend	steigend	fallend	Luftdruck Tendenz:	steigend	fallend	fallend

