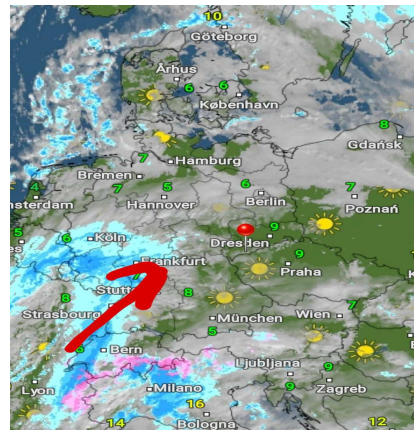
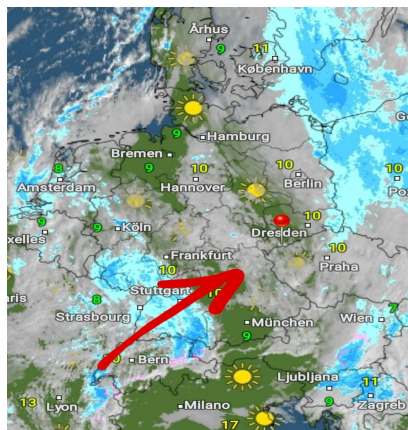
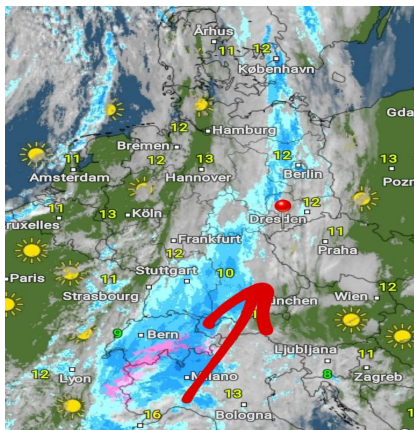


Montag, 01.11.2021 12:00 Uhr      Dienstag, 02.11.2021 12:00 Uhr      Mittwoch, 03.11.2021 12:00 Uhr



	31.10.2021	01.11.2021	02.11.2021		01.11.2021	02.11.2021	03.11.2021		02.11.2021	03.11.2021	04.11.2021
Höchstwerte in °C	20	11	9	Höchstwerte in °C	11	9	12	Höchstwerte in °C	9	12	6
Bewölkungsgrad				Bewölkungsgrad				Bewölkungsgrad			
Tiefstwerte in °C	8	7	5	Tiefstwerte in °C	7	5	3	Tiefstwerte in °C	5	3	4
Niederschlagsdauer in h:				Niederschlagsdauer in h:				Niederschlagsdauer in h:			
geschlossene Schneedecke:				geschlossene Schneedecke:				geschlossene Schneedecke:			
rel. Luftfeuchtigkeit außen in %:	70	85	91	rel. Luftfeuchtigkeit außen in %:	85	91	85	rel. Luftfeuchtigkeit außen in %:	91	85	92
Windböen im km/h:	15	11	8	Windböen im km/h:	11	8	11	Windböen im km/h:	8	11	16
vorh. Windrichtung:	SSW	NO	SSO	vorh. Windrichtung:	NO	SSO	NO	vorh. Windrichtung:	SSO	NO	WNW
vorh. Wolkenart:	Cs	As	Sc	vorh. Wolkenart:	As	Sc	Cs	vorh. Wolkenart:	Sc	Cs	Ns
rel. Luftdruck in hPa:	1009	1003	1001	rel. Luftdruck in hPa:	1003	1001	1002	rel. Luftdruck in hPa:	1001	1002	1001
Luftdruck Tendenz:	fallend	bleibend	bleibend	Luftdruck Tendenz:	bleibend	bleibend	fallend	Luftdruck Tendenz:	bleibend	fallend	bleibend

