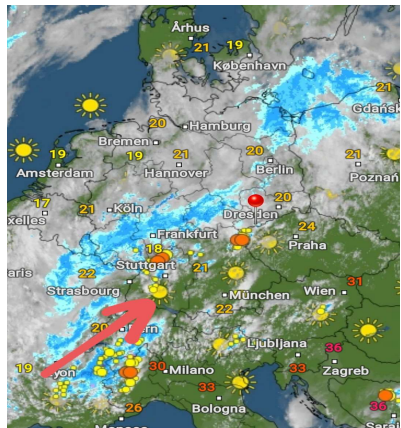
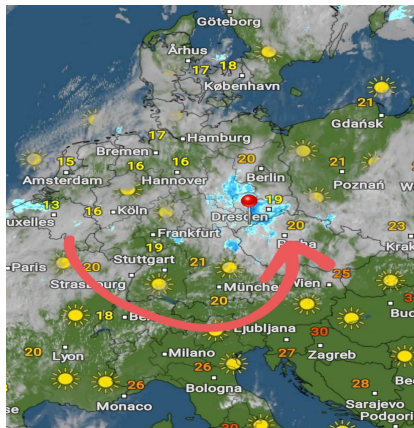


Dienstag, 22.06.2021 12:00 Uhr Mittwoch, 23.06.2021 12:00 Uhr Donnerstag, 24.06.2021 12:00 Uhr



	21.06.2021	22.06.2021	23.06.2021		22.06.2021	23.06.2021	24.06.2021		23.06.2021	24.06.2021	25.06.2021
Höchstwerte in °C	30	18	19	Höchstwerte in °C	18	19	18	Höchstwerte in °C	19	18	19
Bewölkungsgrad				Bewölkungsgrad				Bewölkungsgrad			
Tiefstwerte in °C	17	14	15	Tiefstwerte in °C	14	15	14	Tiefstwerte in °C	15	14	14
Niederschlagsdauer in h:	3 (N)	3	4	Niederschlagsdauer in h:	3	4	6	Niederschlagsdauer in h:	4	6	6
geschlossene Schneedecke:				geschlossene Schneedecke:				geschlossene Schneedecke:			
rel. Luftfeuchtigkeit außen in %:	74	90	91	rel. Luftfeuchtigkeit außen in %:	90	91	94	rel. Luftfeuchtigkeit außen in %:	91	94	92
Windböen im km/h:	11	8	10	Windböen im km/h:	8	10	15	Windböen im km/h:	10	15	6
vorh. Windrichtung:	NO	NNO	NNO	vorh. Windrichtung:	NNO	NNO	NO	vorh. Windrichtung:	NNO	NO	W
vorh. Wolkenart:	Cu	St	St	vorh. Wolkenart:	St	St	St	vorh. Wolkenart:	St	St	Ns
rel. Luftdruck in hPa:	1005	1011	1017	rel. Luftdruck in hPa:	1011	1017	1016	rel. Luftdruck in hPa:	1017	1016	1016
Luftdruck Tendenz:	steigend	steigend	steigend	Luftdruck Tendenz:	steigend	steigend	fallend	Luftdruck Tendenz:	steigend	fallend	steigend

