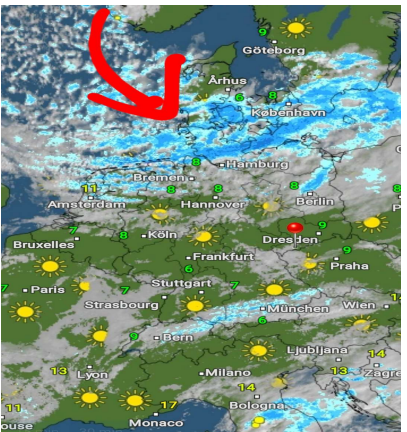
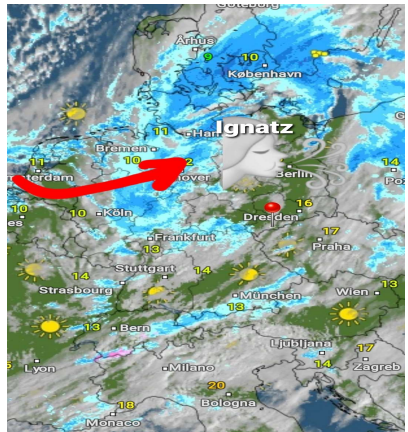


Mittwoch, 20.10.2021 12:00 Uhr Donnerstag, 21.10.2021 12:00 Uhr Freitag, 22.10.2021 12:00 Uhr



	19.10.2021	20.10.2021	21.10.2021		20.10.2021	21.10.2021	22.10.2021		21.10.2021	22.10.2021	23.10.2021
Höchstwerte in °C	16	20	14	Höchstwerte in °C	20	14	9	Höchstwerte in °C	14	9	8
Bewölkungsgrad				Bewölkungsgrad				Bewölkungsgrad			
Tiefstwerte in °C	7	11	6	Tiefstwerte in °C	11	6	2	Tiefstwerte in °C	6	2	1
Niederschlagsdauer in h:	13	1	8	Niederschlagsdauer in h:	1	8	5	Niederschlagsdauer in h:	8	5	1
geschlossene Schneedecke:				geschlossene Schneedecke:				geschlossene Schneedecke:			
rel. Luftfeuchtigkeit außen in %:	78	70	80	rel. Luftfeuchtigkeit außen in %:	70	80	80	rel. Luftfeuchtigkeit außen in %:	80	80	83
Windböen im km/h:	13	15	29	Windböen im km/h:	15	29	24	Windböen im km/h:	29	24	13
vorh. Windrichtung:	NNO	NNO	SSW	vorh. Windrichtung:	NNO	SSW	SSW	vorh. Windrichtung:	SSW	SSW	S
vorh. Wolkenart:	Sc	Sc	Sc	vorh. Wolkenart:	Sc	Sc	Sc	vorh. Wolkenart:	Sc	Sc	Ac
rel. Luftdruck in hPa:	1021	1011	1002	rel. Luftdruck in hPa:	1011	1002	1014	rel. Luftdruck in hPa:	1002	1014	1026
Luftdruck Tendenz:	fallend	fallend	bleibend	Luftdruck Tendenz:	fallend	bleibend	steigend	Luftdruck Tendenz:	bleibend	steigend	steigend

