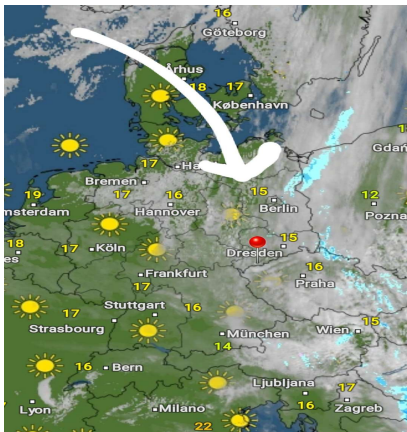
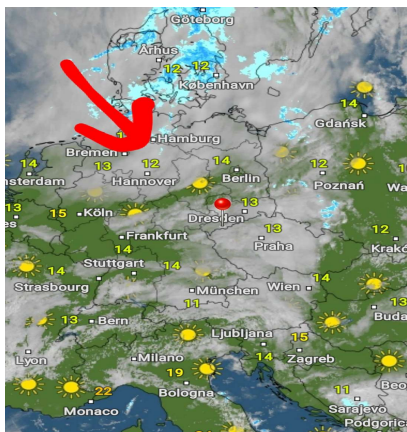
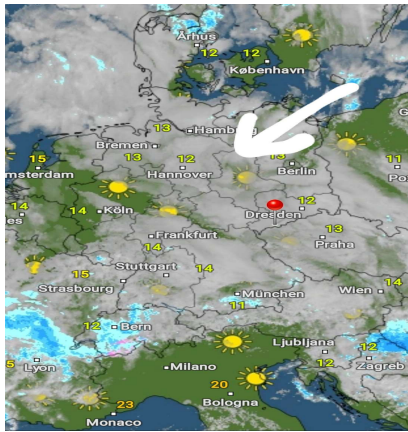


Montag, 20.09.2021 12:00 Uhr Dienstag, 21.09.2021 12:00 Uhr Mittwoch, 22.09.2021 12:00 Uhr



	19.09.2021	20.09.2021	21.09.2021		20.09.2021	21.09.2021	22.09.2021		21.09.2021	22.09.2021	23.09.2021
Höchstwerte in °C	12	11	12	Höchstwerte in °C	11	12	14	Höchstwerte in °C	12	14	20
Bewölkungsgrad				Bewölkungsgrad				Bewölkungsgrad			
Tiefstwerte in °C	8	7	7	Tiefstwerte in °C	7	7	8	Tiefstwerte in °C	7	8	6
Niederschlagsdauer in h:	1 (N)			Niederschlagsdauer in h:			2	Niederschlagsdauer in h:			
geschlossene Schneedecke:				geschlossene Schneedecke:				geschlossene Schneedecke:			
rel. Luftfeuchtigkeit außen in %:	89	84	84	rel. Luftfeuchtigkeit außen in %:	84	84	87	rel. Luftfeuchtigkeit außen in %:	84	87	75
Windböen im km/h:	8	5	8	Windböen im km/h:	6	8	11	Windböen im km/h:	8	11	18
vorh. Windrichtung:	OSO	NNO	NNO	vorh. Windrichtung:	NNO	NNO	NNO	vorh. Windrichtung:	NNO	NNO	S
vorh. Wolkenart:	Sc	Sc	Sc	vorh. Wolkenart:	Sc	Sc	Sc	vorh. Wolkenart:	Sc	Sc	Cs
rel. Luftdruck in hPa:	1016	1020	1027	rel. Luftdruck in hPa:	1020	1027	1026	rel. Luftdruck in hPa:	1027	1026	1018
Luftdruck Tendenz:	bleibend	steigend	steigend	Luftdruck Tendenz:	steigend	steigend	fallend	Luftdruck Tendenz:	steigend	fallend	fallend

