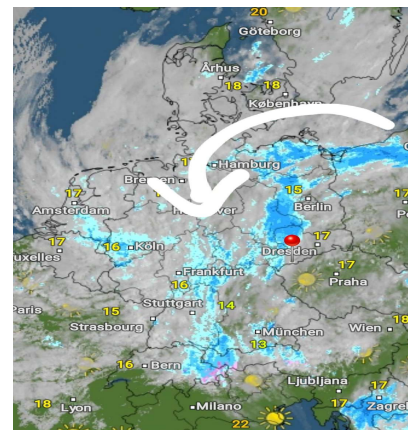
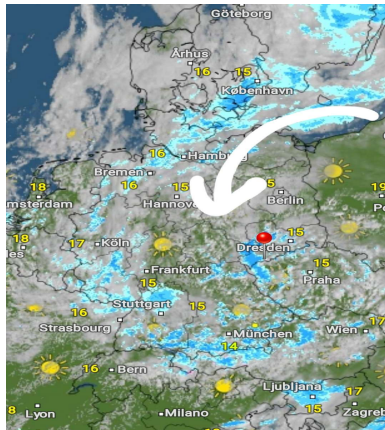


Freitag, 27.08.2021 12:00 Uhr	Samstag, 28.08.2021 12:00 Uhr	Sonntag, 29.08.2021 12:00 Uhr
-------------------------------	-------------------------------	-------------------------------



	26.08.2021	27.08.2021	28.08.2021		27.08.2021	28.08.2021	29.08.2021		28.08.2021	29.08.2021	30.08.2021
Höchstwerte in °C	15	12	15	Höchstwerte in °C	12	15	17	Höchstwerte in °C	15	17	17
Bewölkungsgrad				Bewölkungsgrad				Bewölkungsgrad			
Tiefstwerte in °C	10	10	10	Tiefstwerte in °C	10	10	8	Tiefstwerte in °C	10	8	10
Niederschlagsdauer in h:	12	11	12	Niederschlagsdauer in h:	11	12		Niederschlagsdauer in h:	12		3
geschlossene Schneedecke:				geschlossene Schneedecke:				geschlossene Schneedecke:			
rel. Luftfeuchtigkeit außen in %:	90	93	93	rel. Luftfeuchtigkeit außen in %:	93	93	89	rel. Luftfeuchtigkeit außen in %:	93	89	89
Windböen im km/h:	10	11	8	Windböen im km/h:	11	8	8	Windböen im km/h:	8	8	10
vorh. Windrichtung:	SSO	SSO	OSO	vorh. Windrichtung:	SSO	OSO	WNW	vorh. Windrichtung:	OSO	WNW	SSO
vorh. Wolkenart:	Cu	Ns	Sc	vorh. Wolkenart:	Na	Sc	Cu	vorh. Wolkenart:	Sc	Cu	Sc
rel. Luftdruck in hPa:	1009	1011	1015	rel. Luftdruck in hPa:	1011	1015	1014	rel. Luftdruck in hPa:	1015	1014	1014
Luftdruck Tendenz:	fallend	steigend	steigend	Luftdruck Tendenz:	steigend	steigend	fallend	Luftdruck Tendenz:	steigend	fallend	steigend

