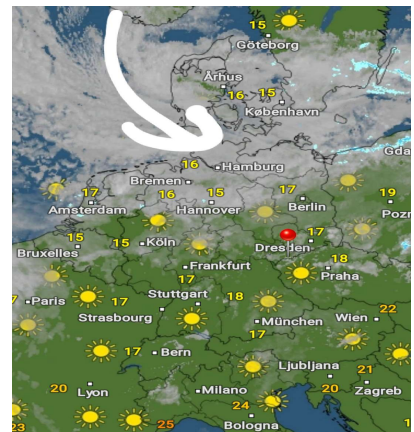
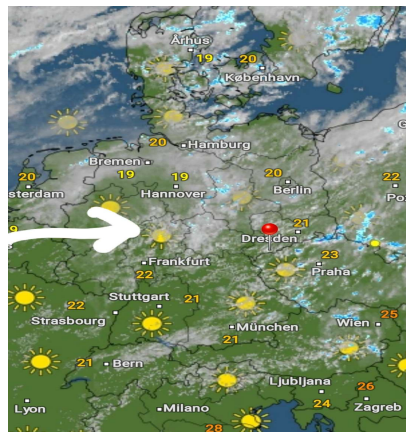
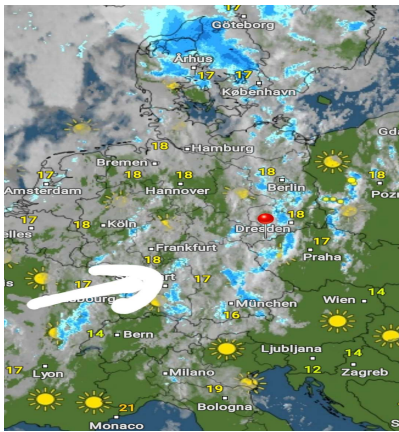


Samstag, 11.09.2021 12:00 Uhr Sonntag, 12.09.2021 12:00 Uhr Montag, 13.09.2021 12:00 Uhr



	10.09.2021	11.09.2021	12.09.2021		11.09.2021	12.09.2021	13.09.2021		12.09.2021	13.09.2021	14.09.2021
Höchstwerte in °C	24	22	22	Höchstwerte in °C	22	22	21	Höchstwerte in °C	22	21	25
Bewölkungsgrad				Bewölkungsgrad				Bewölkungsgrad			
Tiefstwerte in °C	15	14	14	Tiefstwerte in °C	14	14	11	Tiefstwerte in °C	14	11	10
Niederschlagsdauer in h:	3	2	1	Niederschlagsdauer in h:	2	1		Niederschlagsdauer in h:	1		
geschlossene Schneedecke:				geschlossene Schneedecke:				geschlossene Schneedecke:			
rel. Luftfeuchtigkeit außen in %:	85	91	86	rel. Luftfeuchtigkeit außen in %:	91	86	84	rel. Luftfeuchtigkeit außen in %:	86	84	82
Windböen im km/h:	10	11	8	Windböen im km/h:	11	8	10	Windböen im km/h:	8	10	8
vorh. Windrichtung:	NNO	NNO	SO	vorh. Windrichtung:	SO	SO	S	vorh. Windrichtung:	SO	S	S
vorh. Wolkenart:	Cb	Cu	Cu	vorh. Wolkenart:	Cu	Cu	Cu	vorh. Wolkenart:	Cu	Cu	Cu
rel. Luftdruck in hPa:	1014	1016	1016	rel. Luftdruck in hPa:	1016	1016	1017	rel. Luftdruck in hPa:	1016	1017	1016
Luftdruck-Tendenz:	bleibend	steigend	bleibend	Luftdruck-Tendenz:	steigend	bleibend	bleibend	Luftdruck-Tendenz:	bleibend	bleibend	fallend

