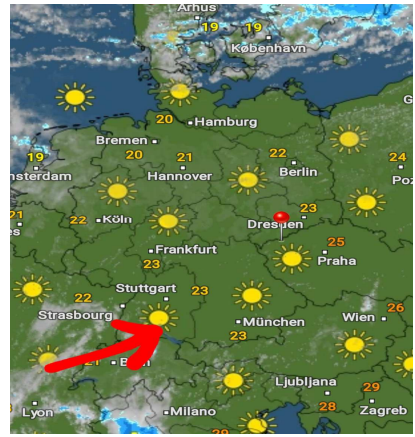
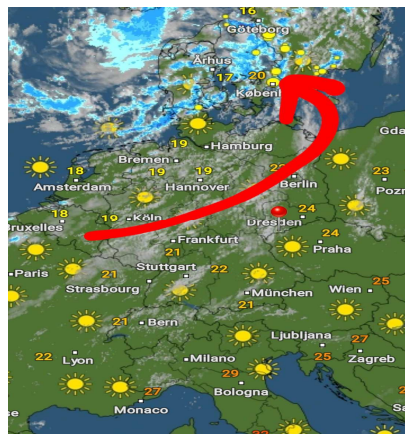
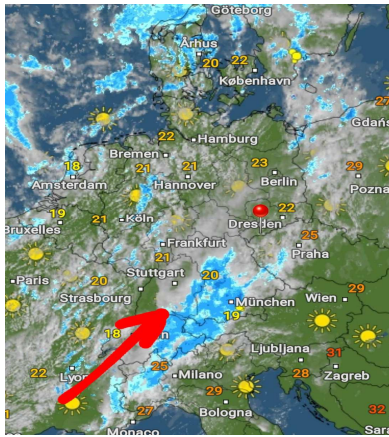


Mittwoch, 28.07.2021 12:00 Uhr Donnerstag, 29.07.2021 12:00 Uhr Freitag, 30.07.2021 12:00 Uhr



	27.07.2021	28.07.2021	29.07.2021		28.07.2021	29.07.2021	30.07.2021		29.07.2021	30.07.2021	31.07.2021
Höchstwerte in °C	25	23	24	Höchstwerte in °C	23	24	28	Höchstwerte in °C	24	28	24
Bewölkungsgrad				Bewölkungsgrad				Bewölkungsgrad			
Tiefstwerte in °C	14	16	13	Tiefstwerte in °C	16	13	10	Tiefstwerte in °C	13	10	14
Niederschlagsdauer in h				Niederschlagsdauer in h	1			Niederschlagsdauer in h			
geschlossene Schneedecke				geschlossene Schneedecke				geschlossene Schneedecke			
rel. Luftfeuchtigkeit außen in %	75	82	70	rel. Luftfeuchtigkeit außen in %	82	70	67	rel. Luftfeuchtigkeit außen in %	70	67	64
Windböen in km/h	11	15	16	Windböen in km/h	15	15	11	Windböen in km/h	16	11	19
vorh. Windrichtung	NNO	NNW	NO	vorh. Windrichtung	NNW	NO	SSW	vorh. Windrichtung	NO	SSW	O
vorh. Wolkenart	Cs	Cu	Sc	vorh. Wolkenart	Cu	Sc	Cu	vorh. Wolkenart	Sc	Cu	Cu
rel. Luftdruck in hPa	1012	1011	1012	rel. Luftdruck in hPa	1011	1012	1009	rel. Luftdruck in hPa	1012	1009	1007
Luftdruck Tendenz	bleibend	steigend	bleibend	Luftdruck Tendenz	steigend	bleibend	fallend	Luftdruck Tendenz	bleibend	fallend	bleibend

