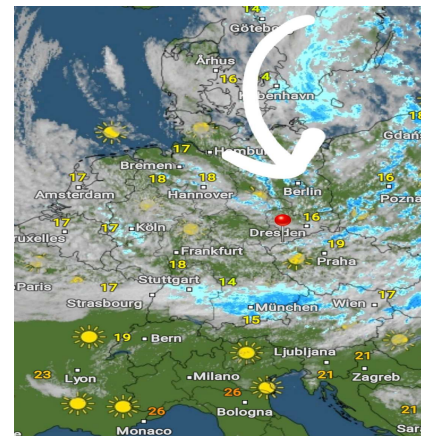
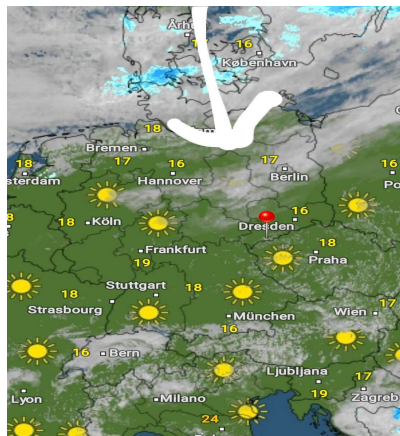
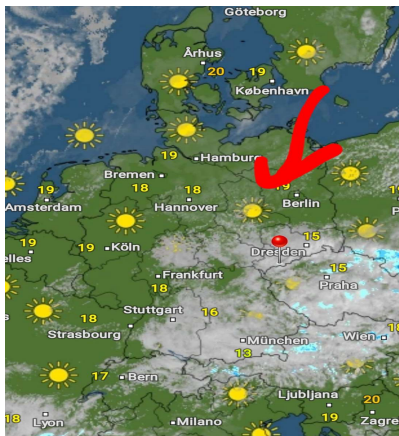


Dienstag, 24.08.2021 12:00 Uhr Mittwoch, 25.08.2021 12:00 Uhr Donnerstag, 26.08.2021 12:00 Uhr



	23.08.2021	24.08.2021	25.08.2021		24.08.2021	25.08.2021	26.08.2021		25.08.2021	26.08.2021	27.08.2021
Höchstwerte in °C	15	16	21	Höchstwerte in °C	16	21	15	Höchstwerte in °C	21	15	12
Bewölkungsgrad				Bewölkungsgrad				Bewölkungsgrad			
Tiefstwerte in °C	11	11	7	Tiefstwerte in °C	11	7	10	Tiefstwerte in °C	7	10	10
Niederschlagsdauer in h:	11	1		Niederschlagsdauer in h:	1		12	Niederschlagsdauer in h:	10	12	11
geschlossene Schneedecke:				geschlossene Schneedecke:				geschlossene Schneedecke:			
rel. Luftfeuchtigkeit außen in %:	92	94	82	rel. Luftfeuchtigkeit außen in %:	94	82	90	rel. Luftfeuchtigkeit außen in %:	82	90	93
Windböen im km/h:	11	10	10	Windböen im km/h:	10	10	10	Windböen im km/h:	10	10	11
vorh. Windrichtung:	NO	S	NNO	vorh. Windrichtung:	S	NNO	SSO	vorh. Windrichtung:	NNO	SSO	SSO
vorh. Wolkenart:	Ns	Sc	Ac	vorh. Wolkenart:	Sc	Ac	Cu	vorh. Wolkenart:	Ac	Cu	Ns
rel. Luftdruck in hPa:	1017	1024	1020	rel. Luftdruck in hPa:	1024	1020	1009	rel. Luftdruck in hPa:	1020	1009	1011
Luftdruck Tendenz:	steigend	steigend	fallend	Luftdruck Tendenz:	steigend	fallend	fallend	Luftdruck Tendenz:	fallend	fallend	steigend

