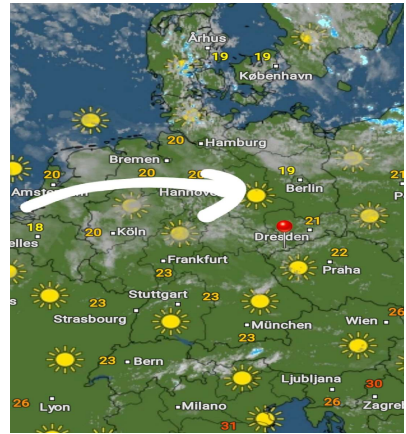
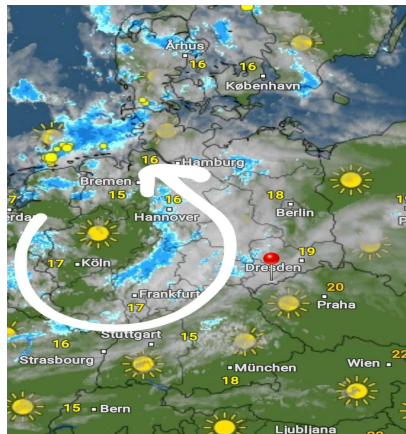
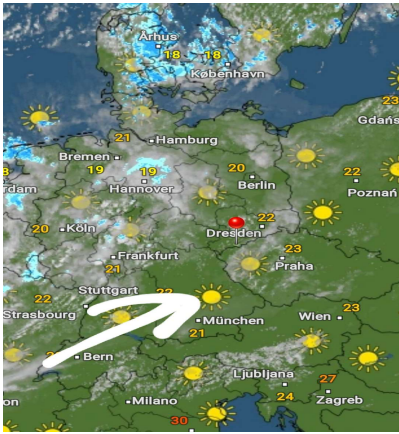


Montag, 09.08.2021 12:00 Uhr Dienstag, 10.08.2021 12:00 Uhr Mittwoch, 11.08.2021 12:00 Uhr



	08.08.2021	09.08.2021	10.08.2021		09.08.2021	10.08.2021	11.08.2021		10.08.2021	11.08.2021	12.08.2021
Höchstwerte in °C	23	23	24	Höchstwerte in °C	23	24	22	Höchstwerte in °C	24	22	25
Bewölkungsgrad				Bewölkungsgrad				Bewölkungsgrad			
Tiefstwerte in °C	12	9	12	Tiefstwerte in °C	9	12	13	Tiefstwerte in °C	12	13	11
Niederschlagsdauer in h:	2		2	Niederschlagsdauer in h:		2		Niederschlagsdauer in h:	2		
geschlossene Schneedecke:				geschlossene Schneedecke:				geschlossene Schneedecke:			
rel. Luftfeuchtigkeit außen in %:	82	77	76	rel. Luftfeuchtigkeit außen in %:	77	76	80	rel. Luftfeuchtigkeit außen in %:	76	80	78
Windböen im km/h:	16	13	11	Windböen im km/h:	13	11	10	Windböen im km/h:	11	10	8
vorh. Windrichtung:	NO	NNO	ONO	vorh. Windrichtung:	NNO	ONO	NNO	vorh. Windrichtung:	ONO	NNO	NNO
vorh. Wolkenart:	Cb	Cs	Cu	vorh. Wolkenart:	Cs	Cu	Cu	vorh. Wolkenart:	Cu	Cu	Cu
rel. Luftdruck in hPa:	1011	1018	1017	rel. Luftdruck in hPa:	1018	1017	1018	rel. Luftdruck in hPa:	1017	1018	1020
Luftdruck Tendenz:	steigend	bleibend	fallend	Luftdruck Tendenz:	bleibend	fallend	steigend	Luftdruck Tendenz:	fallend	steigend	bleibend

