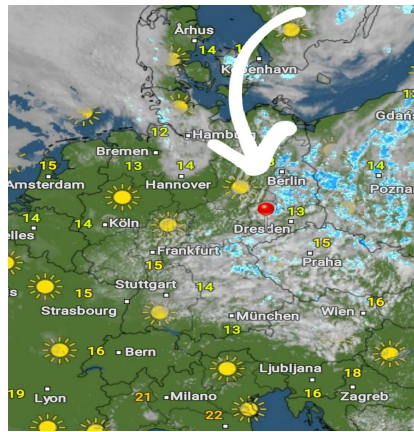
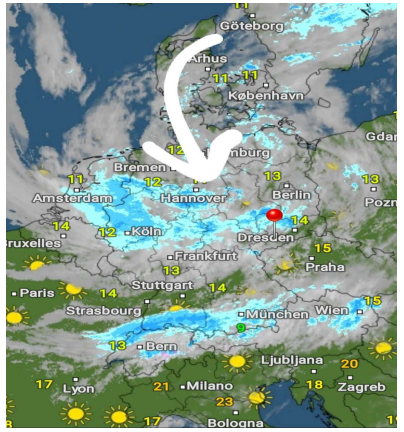
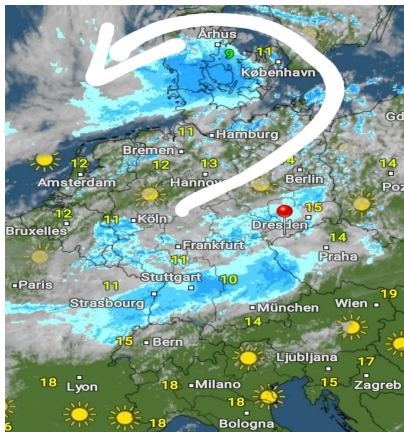


Mittwoch, 26.05.2021 12:00 Uhr Donnerstag, 27.05.2021 12:00 Uhr Freitag, 28.05.2021 12:00 Uhr



	25.05.2021	26.05.2021	27.05.2021		26.05.2021	27.05.2021	28.05.2021		27.05.2021	28.05.2021	29.05.2021
Höchstwerte in °C	14	12	13	Höchstwerte in °C	12	13	15	Höchstwerte in °C	13	15	16
Bewölkungsgrad				Bewölkungsgrad				Bewölkungsgrad			
Tiefstwerte in °C	7	6	6	Tiefstwerte in °C	6	6	8	Tiefstwerte in °C	6	8	7
Niederschlagsdauer in h:	3		2	Niederschlagsdauer in h:		2	5	Niederschlagsdauer in h:	2	5	1
geschlossene Schneedecke:				geschlossene Schneedecke:				geschlossene Schneedecke:			
rel. Luftfeuchtigkeit außen in %:	75	77	78	rel. Luftfeuchtigkeit außen in %:	77	78	81	rel. Luftfeuchtigkeit außen in %:	78	81	81
Windböen im km/h:	23	19	18	Windböen im km/h:	19	18	15	Windböen im km/h:	18	15	13
vorh. Windrichtung:	WNW	SSW	NNO	vorh. Windrichtung:	SSW	NNO	NO	vorh. Windrichtung:	NNO	NO	OSO
vorh. Wolkenart:	Cu	Sc	Sc	vorh. Wolkenart:	Sc	Sc	Cu	vorh. Wolkenart:	Sc	Cu	Cu
rel. Luftdruck in hPa:	1013	1013	1015	rel. Luftdruck in hPa:	1013	1015	1020	rel. Luftdruck in hPa:	1015	1020	1023
Luftdruck Tendenz:	steigend	fallend	steigend	Luftdruck Tendenz:	fallend	steigend	steigend	Luftdruck Tendenz:	steigend	steigend	bleibend

