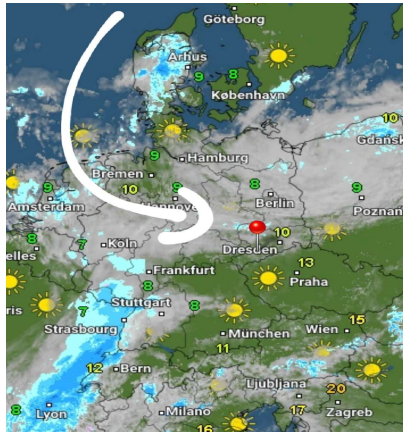
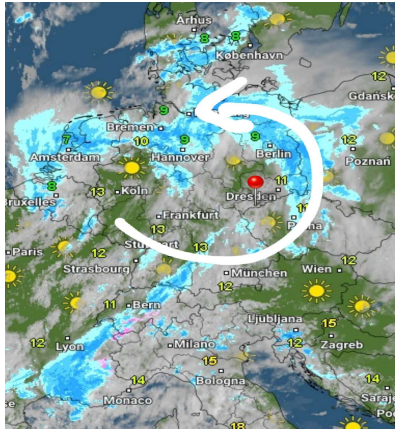


Donnerstag, 29.04.2021 12:00 Uhr Freitag, 30.04.2021 12:00 Uhr Samstag, 01.05.2021 12:00 Uhr



	28.04.2021	29.04.2021	30.04.2021		29.04.2021	30.04.2021	01.05.2021		30.04.2021	01.05.2021	02.05.2021
Höchstwerte in °C	19	16	13	Höchstwerte in °C	16	13	11	Höchstwerte in °C	13	11	7
Bewölkungsgrad				Bewölkungsgrad				Bewölkungsgrad			
Tiefstwerte in °C	0	7	1	Tiefstwerte in °C	7	1	6	Tiefstwerte in °C	1	6	3
Niederschlagsdauer in h:	11	1	4	Niederschlagsdauer in h:	1	4	6	Niederschlagsdauer in h:	4	6	17
geschlossene Schneedecke:				geschlossene Schneedecke:				geschlossene Schneedecke:			
rel. Luftfeuchtigkeit außen in %:	70	70	78	rel. Luftfeuchtigkeit außen in %:	70	78	87	rel. Luftfeuchtigkeit außen in %:	78	87	90
Windböen im km/h:	11	19	11	Windböen im km/h:	19	11	11	Windböen im km/h:	11	11	16
vorh. Windrichtung:	NNW	NNO	SSO	vorh. Windrichtung:	NNO	SSO	SO	vorh. Windrichtung:	SSO	SO	NNO
vorh. Wolkenart:	Cu	Cu	Sc	vorh. Wolkenart:	Cu	Sc	Sc	vorh. Wolkenart:	Sc	Sc	Ns
rel. Luftdruck in hPa:	1007	1004	1010	rel. Luftdruck in hPa:	1004	1010	1011	rel. Luftdruck in hPa:	1010	1011	1012
Luftdruck Tendenz:	fallend	steigend	bleibend	Luftdruck Tendenz:	steigend	bleibend	fallend	Luftdruck Tendenz:	bleibend	fallend	steigend

